

**NEW OUTDOOR
FLOOR EXPERIENCE**

**TWO: THE SUPER RESISTANCE
OF 20 MM PORCELAIN STONEWARE**

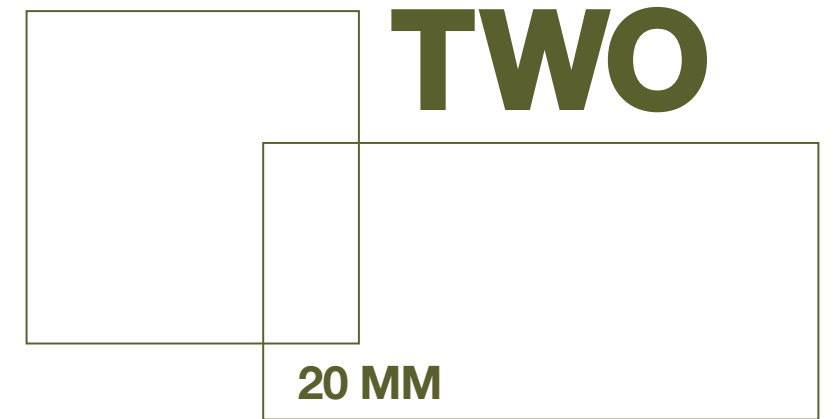
A MONOLITHIC SLAB OF FINE PORCELAIN STONEWARE, 20 MM THICK, SURFACE FINISHES FEATURING A HIGH NON-SLIP R11 A+B+C PERFORMANCE. THANKS TO ITS OUTSTANDING TECHNICAL PERFORMANCE, TWO IS CENTURY'S IDEAL SOLUTION FOR EXTERNAL FLOORING FOR BOTH PUBLIC AND PRIVATE AREAS.

**TWO: LA GRANDE RÉSISTANCE
D'UN GRÈS ÉMAILLÉ DE 20 MM**

UNE PLAQUE MONOLITHIQUE EN GRÈS CERAME FIN, 20 MM D'ÉPAISSEUR, FINITIONS DE LA SURFACE CARACTÉRISÉES PAR DES PRESTATIONS ANTIDÉRAPANTES ÉLEVÉES R11 A+B+C. TWO, GRÂCE À SES PRESTATIONS TECHNIQUES EXCEPTIONNELLES, EST LA SOLUTION IDÉALE DE CENTURY POUR LES SOLS EXTÉRIEURS AUSSI BIEN PUBLICS QUE PRIVÉS.

**TWO: DIE HOHE WIDERSTANDSFÄHIGKEIT
EINES 20 MM STARKEN FEINSTEINZEUGS**

EINE MONOLITHISCHE PLATTE AUS FEINSTEINZEUG, STÄRKE 20 MM. DIE OBERFLÄCHENGESTALTUNG ZEICHNET SICH DURCH HOHE RUTSCHFESTIGKEIT AUS: R11 A+B+C. TWO IST DANK SEINER AUSSERGEWÖHNLICHEN TECHNISCHEN EIGENSCHAFTEN DIE IDEALE LÖSUNG VON CENTURY FÜR BODENBELÄGE FÜR ÖFFENTLICHE UND PRIVATE AUSSENBEREICHE.



**NEW OUTDOOR
FLOOR EXPERIENCE**

TWO
**LA SUPER
RESISTENZA
DI UN GRES
PORCELLANATO**
20 MM
OUTDOOR FREEDOM

UNA LASTRA MONOLITICA DI GRES FINE PORCELLANATO, 20 MM DI SPESSORE, FINITURE SUPERFICIALI CARATTERIZZATE DA ALTE PRESTAZIONI ANTISCIVOLO R11 A+B+C. TWO, GRAZIE ALLE SUE PRESTAZIONI TECNICHE ECCEZIONALI, È LA SOLUZIONE DI CENTURY IDEALE PER LE PAVIMENTAZIONI ESTERNE SIA PUBBLICHE CHE PRIVATE.

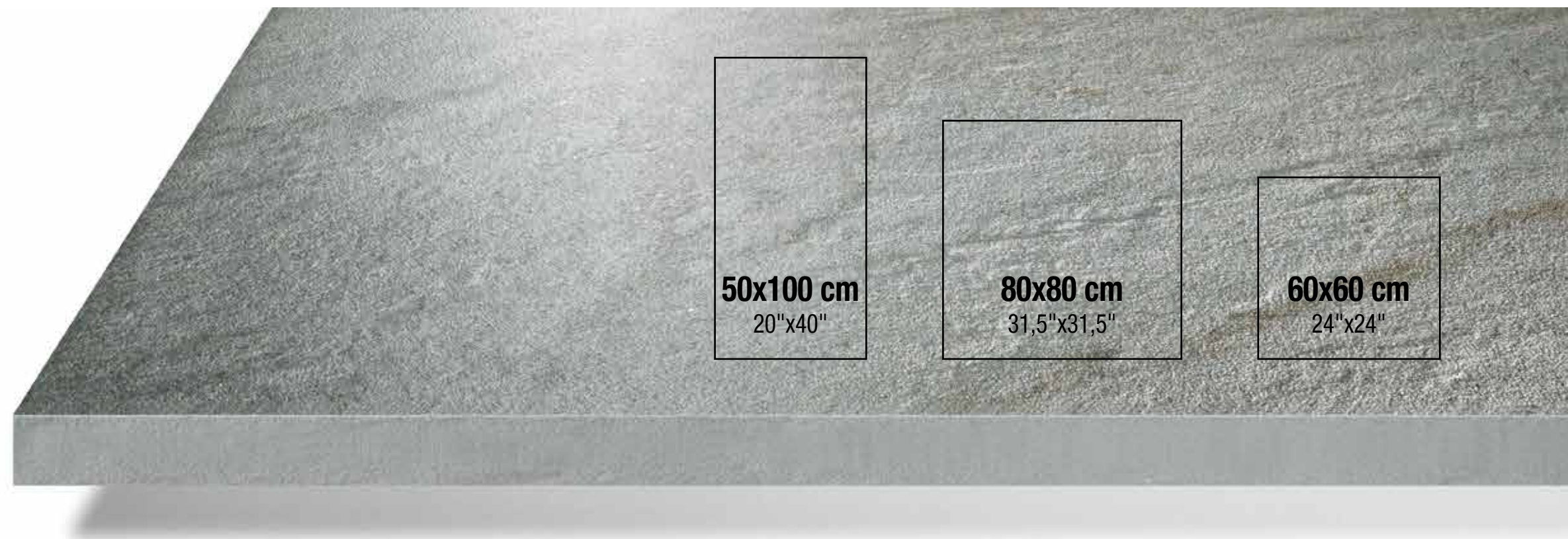


GRES FINE PORCELLANATO

TWO

20 MM

INDEX



pag. 4-5

PLUS SOLUZIONI DI POSA DESTINAZIONI D'USO

BENEFITS
LES PLUS
DIE VORZÜGE

INSTALLATION SOLUTIONS
SOLUTIONS DE POSE
VERLEGUNGSMÖGLICHKEITEN

INTENDED USES
UTILISATIONS PRÉVUES
VERWENDUNGSZWECKE

pag. 6

POSA A SECCO SU GHIAIA

DRY INSTALLATION ON GRAVEL
POSE À SEC SUR GRAVIER
TROCKENVERLEGUNG AUF KIES

pag. 12

POSA A SECCO SU SABBIA

DRY INSTALLATION ON SAND
POSE À SEC SUR SABLE
TROCKENVERLEGUNG AUF SAND

pag. 16

POSA A SECCO SU ERBA

DRY INSTALLATION ON GRASS
POSE À SEC SUR HERBE
TROCKENVERLEGUNG AUF GRAS

pag. 20

POSA TRADIZIONALE SU MASSETTO

TRADITIONAL INSTALLATION ON SCREEDS
POSE TRADITIONNELLE SUR CHAPE
HERKÖMMLICHE VERLEGUNG AUF ESTRICH

pag. 26

POSA SOPRAELEVATA SU SUPPORTI

RAISED INSTALLATION ON SUPPORTS
POSE SURÉLEVÉE SUR SUPPORTS
DOPPELBODEN AUF TRÄGERN

pag. 40

POOLS & WELLNESS

POOLS & WELLNESS

pag. 44

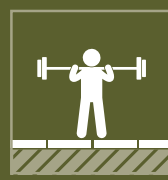
COLORI E PEZZI SPECIALI

COLOURS AND SPECIAL PIECES
COULEURS ET PIÈCES SPÉCIALES
FARBEN UND FORMSTÜCKE

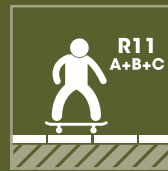
pag. 52

LA NORMATIVA

THE STANDARD
LA RÉGLEMENTATION
NORMEN



ALTA RESISTENZA AI CARICHI DI ROTTURA E ALLE SOLLECITAZIONI



ALTE PRESTAZIONI ANTISDRUCCIOLO:
R11 A+B+C



FACILITÀ DI PULIZIA



ALTA RESISTENZA AL GELO ED AL FUOCO



RESISTENZA AGLI AGENTI ATMOSFERICI E AGLI SBALZI TERMICI



RESISTENZA AL SALE ED INALTERABILITÀ NEL TEMPO



INATTACCABILE DAGLI ACIDI



PERFETTA CONTINUITÀ INTERNO/ESTERNO



RIUTILIZZABILE



FACILITÀ DI POSA, RIMOZIONE E RIPOSIZIONAMENTO:
NON RICHIEDE L'INTERVENTO DI UN POSATORE SPECIALIZZATO (NEL CASO DI POSA A SECCO) E L'UTILIZZO DI COLLANTI E STUCCHI (NEL CASO DI POSA A SECCO E SOPRAELEVATA)

I PLUS DI TWO:

BENEFITS - LES PLUS - DIE VORZÜGE

- HIGH RESISTANCE TO BREAKING LOADS AND STRESS
- HIGH NON-SLIP PERFORMANCE: R11 A+B+C
- EASY TO CLEAN
- HIGH RESISTANCE TO FROST AND FIRE
- RESISTANCE TO THE WEATHERING ELEMENTS AND THERMAL SHOCK
- RESISTANCE TO SALT AND INALTERABILITY OVER TIME
- RESISTANT TO ACIDS
- PERFECT CONTINUITY BETWEEN INDOOR AND OUTDOOR AREAS
- REUSABLE
- EASY TO INSTALL, REMOVE AND REPOSITION: IT DOES NOT REQUIRE A SPECIALIZED TILE LAYER (IN CASE OF DRY INSTALLATION) NEITHER THE USE OF GLUES AND GROUTS (IN CASE OF DRY OR RAISED INSTALLATION)
- GRANDE RÉSIDENCE AUX CHARGES DE RUPTURE ET AUX PRESSIONS
- PRESTATIONS ANTIDÉRAPANTES ÉLEVÉES: R11 A+B+C
- FACILITÉ DE NETTOYAGE
- GRANDE RÉSIDENCE AU GEL ET AU FEU
- RÉSIDENCE AUX AGENTS ATMOSPHÉRIQUES ET AUX ÉCARTS DE TEMPÉRATURE
- RÉSIDENCE AU SEL ET INALTÉRABILITÉ AU FIL DU TEMPS
- NATTAQUABLE PAR LES ACIDES
- PARFAITE CONTINUITÉ INTÉRIEUR-EXTÉRIEUR
- RÉUTILISABLE
- FACILITÉ DE POSE, RETRAIT ET REPOSITIONNEMENT: L'INTERVENTION D'UN POSEUR SPÉCIALISÉ N'EST PAS NÉCESSAIRE (DANS LE CAS DE LA POSE À SEC) ET NI L'USAGE DE COLLES ET DE PLÂTRES (DANS LE CAS DE LA POSE À SEC ET SURÉLEVÉE)
- HOHE BESTÄNDIGKEIT GEGEN BRUCHLAST UND ALLGEMEINE BEANSPRUCHUNGEN
- HOHE RUTSCHFESTIGKEIT: R11 A+B+C
- EINFACH ZU REINIGEN
- HOHE BESTÄNDIGKEIT GEGEN FROST UND FEUER
- BESTÄNDIGKEIT GEGEN WITTERUNGSEINFLÜSSE UND TEMPERATURSCHWANKUNGEN
- SALZBESTÄNDIGKEIT UND LANGE LEBENSDAUER
- SÄUREBESTÄNDIG
- PERFEKTE KONTINUITÄT ZWISCHEN INNEN- UND AUSSENBEREICHEN
- WIEDERVERWENDBAR
- EINFACHES VERLEGEN, ENTFERNEN UND ERNEUTES ANBRINGEN: DER EINGRIFF EINES FACHVERLEGERS (BEI TROCKENVERLEGUNG) SOWIE DER GEBRAUCH VON KLEBSTOFF UND MÖRTEL (BEI TROCKENVERLEGUNG ORDER AUF TRÄGERN) SIND NICHT ERFORDERLICH

TWO: SOLUZIONI DI POSA

INSTALLATION SOLUTIONS - SOLUTIONS DE POSE - VERLEGUNGSMÖGLICHKEITEN

LE DESTINAZIONI D'USO DI TWO:

INTENDED USES - UTILISATIONS PRÉVUES - VERWENDUNGSZWECKE

I PLUS DI TWO LO RENDONO IL MATERIALE OTTIMALE PER REALIZZARE OGNI TIPO DI PAVIMENTAZIONE IN AMBIENTI ESTERNI SIA PUBBLICI CHE PRIVATI.

TWO RAPPRESENTA LA MIGLIORE SOLUZIONE PER LA REALIZZAZIONE DI:

- CAMMINAMENTI ALL'INTERNO DI GIARDINI O SU SPIAGGE
- TERRAZZE E BALCONI
- PATII, CORTILI, BORDI PISCINA E ZONE WELLNESS
- PERCORSI CARRABILI

THE BENEFITS OF TWO MAKE IT THE MOST SUITABLE MATERIAL FOR ANY KIND OF OUTDOOR FLOORING IN BOTH PUBLIC AND PRIVATE AREAS.

TWO REPRESENTS THE BEST SOLUTION FOR:

- WALKWAYS IN GARDENS OR ON BEACHES
- TERRACES AND BALCONIES
- PATIOS, COURTYARDS, POOLSIDES AND WELLNESS
- DRIVE-OVER PATHWAYS

GRÂCE AUX PLUS DE TWO, CE MATÉRIEL EST PARFAIT POUR RÉALISER TOUT TYPE DE SOL EN MILIEUX EXTERNES AUSSI BIEN PUBLICS QUE PRIVÉS.

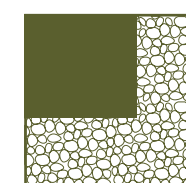
TWO REPRÉSENTE LA MEILLEURE SOLUTION POUR LA RÉALISATION DE:

- CHEMINEMENTS DANS LES JARDINS OU SUR LES PLAGES
- TERRASSES ET BALCONS
- PATIOS, COURS, BORDS DE PISCINE ET WELLNESS
- VOIES DE CIRCULATION POUR VÉHICULES

SEINE VORZÜGE MACHEN AUS TWO DAS OPTIMALE MATERIAL FÜR JEDE ART BODENBELAG IN ÖFFENTLICHEN UND PRIVATEN AUSSENBEREICHEN.

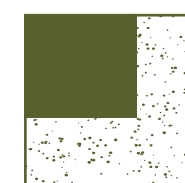
TWO BIETET DIE BESTE LÖSUNG FÜR:

- FUSSWEGE IN GÄRTEN ODER AN STRÄNDEN
- TERRASSEN UND BALKONE
- INNENHÖFE, HÖFE, SCHWIMMBADUMRANDUNGEN UND WELLNESS
- BEFAHRBARE WEGE



A SECCO SU GHIAIA

DRY INSTALLATION ON GRAVEL
A SEC SUR GRAVIER
TROCKEN AUF KIES



A SECCO SU SABBIA

DRY INSTALLATION ON SAND
A SEC SUR SABLE
TROCKEN AUF SAND



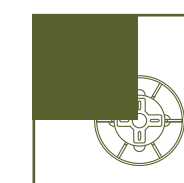
A SECCO SU ERBA

DRY INSTALLATION ON GRASS
A SEC SUR HERBE
TROCKEN AUF GRAS



TRADIZIONALE SU MASSETTO

TRADITIONAL INSTALLATION ON SCREEDS
TRADITIONNELLE SUR CHAPE
AUF HERKÖMMLICHE WEISE AUF ESTRICH



SOPRAELEVATA SU SUPPORTI

RAISED INSTALLATION ON SUPPORTS
SURÉLEVÉE SUR SUPPORTS
ALS DOPPELBODEN AUF TRÄGERN

TWO

E' LA POSA INDICATA PER PAVIMENTAZIONI PEDONABILI SU SOTTOFONDI IN ERBA, SABBIA O GHIAIA.

TWO VIENE SEMPLICEMENTE POSATA, SENZA UTILIZZO DI COLLANTI O STUCCHI, SUL SOTTOFONDO CREANDO CAMMINAMENTI IMMEDIATAMENTE CALPESTABILI, PERFETTAMENTE INTEGRATI ED ECOLOGICI.

THIS IS THE INSTALLATION TECHNIQUE SUITABLE FOR WALKWAY PAVEMENTS ON GRASS, SAND OR GRAVEL BEDDINGS.

TWO IS SIMPLY LAID ON THE SUBSTRATE WITHOUT USING ADHESIVES OR GROUTS, THEREBY CREATING WALKWAYS THAT ARE IMMEDIATELY ACCESSIBLE, PERFECTLY INTEGRATED AND ECO-FRIENDLY.

ELLE EST INDIQUÉE POUR DES SOLS POUR PIÉTONS SUR SOUS-COUCHES D'HERBE, DE SABLE OU DE GRAVIER.

TWO EST SIMPLEMENT POSÉE, SANS UTILISER DE COLLES OU DE PLÂTRES, SUR LA SOUS-COUCHE CRÉANT AINSI DES CHEMINEMENTS IMMÉDIATEMENT PRATICABLES, PARFAITEMENT INTÉGRÉS ET ÉCOLOGIQUES.

DIESE ART VERLEGUNG IST FÜR BEGEBBARE BODENBELÄGE AUF UNTERLAGEN AUS GRAS, SAND ODER KIES GEEIGNET.

TWO WIRD GANZ EINFACH OHNE KLEBER ODER MÖRTEL AUF DEM UNTERGRUND VERLEGT. DABEI ENTSTEHEN PERFECT INTEGRIERTE, UMWELTFREUNDLICHE FUSSWEGE, DIE SOFORT BEGEBBAR SIND.

POSA A SECCO

DRY INSTALLATION - POSE À SEC - TROCKENVERLEGUNG

Ambiente realizzato con: - Setting realized with:
Ambiance réalisée avec: - Fotos mit:

GREY_SYNCRO
50x100 - 20"x40" grip

20 mm

POSA A SECCO SU GHIAIA

DRY INSTALLATION ON GRAVEL - POSE À SEC SUR GRAVIER - TROCKENVERLEGUNG AUF KIES



TWO: POSA A SECCO SU GHIAIA

DRY INSTALLATION ON GRAVEL - POSE À SEC SUR GRAVIER - TROCKENVERLEGUNG AUF KIES

LA POSA SU GHIAIA HA IL VANTAGGIO DI CONSENTIRE IL DRENAGGIO DELLE ACQUE PIOVANE.

INSTALLATION ON GRAVEL HAS THE ADVANTAGE OF ALLOWING THE DRAINAGE OF RAINWATER.

L'AVANTAGE DE LA POSE SUR GRAVIER EST DE PERMETTRE LE DRAINAGE DES EAUX DE PLUIE.

BEI DER VERLEGUNG AUF KIES BESTEHT DER VORTEIL, DASS DAS REGENWASSER DIREKT ABFLIEßEN KANN.



- | | | |
|--|---|---|
| 1 | 2 | 3 |
| LEVEL THE GRAVEL.
NIVELER LE GRAVIER.
DEN KIES EBENEN. | POSITION THE TILE.
PLACER LE CARREAU.
DIE FLIESE POSITIONIEREN. | USE CROSS SPACERS.
UTILISER DES CROISILLONS.
FLIESENKREUZE VERWENDEN. |



Ambiente realizzato con: - Setting realized with:
Ambiance réalisée avec: - Fotos mit:



HAMILTON TWO.0

80x80 - 31,5"x31,5" grip

20 mm

POSA A SECCO SU SABBIA

DRY INSTALLATION ON SAND - POSE À SEC SUR SABLE - TROCKENVERLEGUNG AUF SAND

02

TWO: POSA A SECCO SU SABBIA

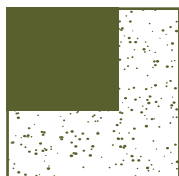
DRY INSTALLATION ON SAND - POSE À SEC SUR SABLE - TROCKENVERLEGUNG AUF SAND

LA POSA SU SABBIA È PARTICOLARMENTE INDICATA PER SPIAGGE E STABILIMENTI BALNEARI (IN PARTICOLARE NEI COLORI CHIARI).

INSTALLATION ON SAND IS PARTICULARLY SUITABLE FOR BEACHES AND LIDOS (ESPECIALLY IN LIGHT COLOURS).

LA POSE SUR SABLE EST PARTICULIÈREMENT INDIQUÉE POUR LES PLAGES ET LES ÉTABLISSEMENTS BALNÉAIRES (NOTAMMENT DANS LES TONS CLAIRS).

DIE VERLEGUNG AUF SAND IST BESONDERS FÜR STRÄNDE UND SCHWIMMANLAGEN GEEIGNET (VOR ALLEM IN DEN HELLEN FARBEN).



LIVELLARE LA SABBIA



UTILIZZARE CROCINI DISTANZIATORI



POSIZIONARE LA PIASTRELLA

- | | | |
|--|---|---|
| 1 | 2 | 3 |
| LEVEL THE SAND.
NIVELER LE SABLE.
DEN SAND EBENEN. | POSITION THE TILE.
PLACER LE CARREAU.
DIE FLIESE POSITIONIEREN. | USE CROSS SPACERS.
UTILISER DES CROISILLONS.
FLIESENKREUZE VERWENDEN. |



Ambiente realizzato con: - Setting realized with:
Ambiance réalisée avec: - Fotos mit:



DESERT_TWO.0

60x60 - 24"x24" grip

20 mm

POSA A SECCO SU ERBA

DRY INSTALLATION ON GRASS - POSE À SEC SUR HERBE - TROCKENVERLEGUNG AUF GRAS



TWO: POSA A SECCO SU ERBA

DRY INSTALLATION ON GRASS - POSE À SEC SUR HERBE - TROCKENVERLEGUNG AUF GRAS

LA POSA SU ERBA CONSENTE LA REALIZZAZIONE ALL'INTERNO DI PARCHI E GIARDINI DI CAMMINAMENTI DEL TUTTO ORIGINALI, PERSONALIZZABILI E MODIFICABILI NEL TEMPO.

INSTALLATION ON GRASS ALLOWS TO CREATE ORIGINAL, CUSTOMISABLE WALKWAYS IN PARKS AND GARDENS THAT CAN BE CHANGED OVER TIME.

LA POSE SUR L'HERBE PERMET DE RÉALISER AU SEIN DE PARCS ET JARDINS DES CHEMINEMENTS TOUT À FAIT ORIGINAUX, PERSONNALISABLES ET MODIFIABLES AU FIL DU TEMPS. DIE VERLEGUNG AUF

GRAS ERMÖGLICHT DIE VERWIRKLICHUNG VON ORIGINELLEN UND INDIVIDUELL GESTALTETEN FUSSWEGEN IN PARKS UND GÄRTEN, DIE SPÄTER WIEDER VERÄNDERT WERDEN KÖNNEN.



POSIZIONARE LE PIASTRELLE DISTANZIANDO LE A PIACERE A SECONDA DELL'EFFETTO ESTETICO CHE SI VUOLE OTTENERE E RIMUOVERE LA SUPERFICIE ERBOSA



VERSARE LO STABILIZZANTE DI GHIAIA E SABBIA PER MIGLIORARE LA TENUTA DEL SOTTOFONDO



POSIZIONARE LA PIASTRELLA



1 LAY THE TILES BY SPACING THEM DEPENDING ON THE DESIRED AESTHETIC EFFECT AND REMOVE THE GRASSY SURFACE.

PLACER LES CARREAUX EN LES ÉLOIGNANT À SOUHAIT SELON L'EFFET ESTHÉTIQUE QUE VOUS SOUHAITEZ OBTENIR ET ÉLIMINER LA SURFACE DE GAZON.

DIE FLIESEN POSITIONIEREN; DABEI DEN ABSTAND JE NACH GEWÜNSCHTER ÄSTHETISCHER WIRKUNG FESTLEGEN; DIE GRASFLÄCHE ENTFERNEN.

2 SPILL THE GRAVEL AND SAND STABILISER TO IMPROVE THE TIGHTNESS OF THE SUBSTRATE.

VERSER LE STABILISANT COMPOSÉ DE GRAVIER ET SABLE AFIN D'AMÉLIORER L'ÉTANCHÉITÉ DE LA SOUS-COUCHE.

DAS STABILISIERUNGSMITTEL AUS KIES UND SAND AUFTRAGEN, UM DIE FESTIGKEIT DES UNTERGRUNDS ZU VERBESSERN.

3 POSITION THE TILE.

PLACER LE CARREAU.

DIE FLIESE POSITIONIEREN.

TWO

LA STRAORDINARIA RESISTENZA DEL GRES FINE PORCELLANATO SU 20 MM DI SPESSORE CONSENTE A TWO, POSATO CON LA TECNICA TRADIZIONALE SU MASSETTO, DI RAPPRESENTARE LA SOLUZIONE IDEALE ANCHE PER LA REALIZZAZIONE DI PAVIMENTAZIONI CARRABILI. NATURALMENTE, IN QUESTI CASI, SI RACCOMANDA L'OTTIMALE COMPLANARITÀ DEL MASSETTO, LA DOPPIA SPALMATURA DELL'ADESIVO E IL MANTENIMENTO DI FUGHE DI 5 MM TRA UN PEZZO E L'ALTRO.

THE EXTRAORDINARY RESISTANCE OF THIS 20 MM FINE PORCELAIN STONEWARE MEANS TWO, LAID WITH THE TRADITIONAL TECHNIQUE ON SCREEDS, IS THE IDEAL SOLUTION ALSO FOR PAVING DRIVEWAYS. OBVIOUSLY, IN THESE CASES, WE RECOMMEND AN OPTIMAL COPLANARITY OF THE SCREED, USING THE DOUBLE COATING TECHNIQUE FOR ADHESIVE AND 5 MM JOINTS BETWEEN PIECES.

LA RÉSISTANCE EXTRAORDINAIRE DU GRÈS CERAME FIN SUR 20 MM D'ÉPAISSEUR PERMET À TWO, POSÉ SELON LA TECHNIQUE TRADITIONNELLE SUR CHAPE, DE REPRÉSENTER LA SOLUTION IDÉALE MÊME POUR RÉALISER DES SOLS DESTINÉS À LA CIRCULATION DE VÉHICULES. BIEN SÛR, DANS CE CAS, NOUS RECOMMANDONS LA COPLANARITÉ PARFAITE DE LA CHAPE, LE DOUBLE ÉTALAGE DE L'ADHÉSIF ET LE RESPECT DE FUITES DE 5 MM ENTRE UNE PIÈCE ET L'AUTRE.

DIE AUSSERORDENTLICHE WIDERSTANDSFÄHIGKEIT DES FEINSTEINZEUGS IN DER STÄRKE 20 MM MACHT TWO, BEI HERKÖMMLICHER VERLEGUNG AUF ESTRICH AUCH BEI BEFAHRBAREN BODENBELÄGEN ZUR IDEALEN LÖSUNG. NATÜRLICH IST IN DIESEN FÄLLEN FÜR DIE OPTIMALE PLANHEIT DES ESTRICHS, DIE DOPPELTE KLEBERSCHICHT UND DEN BEIBEHALT VON 5 MM BREITEN FUGEN ZWISCHEN DEN FLIESEN ZU SORGEN.

POSA TRADIZIONALE SU MASSETTO

TRADITIONAL INSTALLATION ON SCREEDS - POSE TRADITIONNELLE SUR CHAPE - HERKÖMMLICHE VERLEGUNG AUF ESTRICH

04

Ambiente realizzato con: - Setting realized with:
Ambiance réalisée avec: - Fotos mit:



TITAN_CEMENT
80x80 - 31,5"x31,5" grip

20 mm

POSA TRADIZIONALE SU MASSETTO

TRADITIONAL INSTALLATION ON SCREEDS - POSE TRADITIONNELLE SUR CHAPE - HERKÖMMLICHE VERLEGUNG AUF ESTRICH

04

TWO: POSA TRADIZIONALE SU MASSETTO*

TRADITIONAL INSTALLATION ON SCREEDS* - POSE TRADITIONNELLE SUR CHAPE* - HERKÖMMLICHE VERLEGUNG AUF ESTRICH*



1 **2**

SPREAD THE ADHESIVE EVENLY USING THE DOUBLE COATING TECHNIQUE (BOTH ON THE SUBSTRATE AND ON THE BACK OF THE TILE).

ÉTALER L'ADHÉSIF DE FAÇON HOMOGÈNE SELON LA TECHNIQUE DU DOUBLE ÉTALAGE (AUSSI BIEN SUR LE FOND QUE SUR LA PARTIE SITUÉE AU VERSO DU CARREAU).

DEN KLEBER MIT DER DOPPELSCHICHTTECHNIK GLEICHMÄSSIG AUFTRAGEN (SOWOHL AUF DEM UNTERGRUND ALS AUCH AUF DER RÜCKSEITE DER FLIESE).

POSITION THE TILE. PLACER LE CARREAU. DIE FLIESE POSITIONIEREN.



STENDERE L'ADESIVO IN MODO OMOGENEO SECONDO LA TECNICA DELLA DOPPIA SPALMATURA (SIA SUL FONDO CHE SUL RETRO DELLA PIASTRELLA)

* SI CONSIGLIA DI FAR RIFERIMENTO AL RAPPORTO TECNICO CEN / TR 13548 "REGOLE GENERALI PER LA PROGETTAZIONE E L'ESECUZIONE DELLE PIASTRELLATURE CERAMICHE". SI RACCOMANDA, INOLTRE, DI VERIFICARE LA CAPACITÀ PORTANTE E LA QUALITÀ DEL PIANO DI POSA PRIMA DELL'INSTALLAZIONE DELLE PIASTRELLE. INFINE, SI CONSIGLIA UNA PENDENZA MINIMA DELL'1,5%.

* PLEASE REFER TO THE TECHNICAL REPORT CEN/TR 13548 "GENERAL RULES FOR THE DESIGN AND INSTALLATION OF CERAMIC TILING". YOU ARE ALSO ADVISED TO CHECK THE SUPPORT CAPACITY AND QUALITY OF THE LAYING SURFACE BEFORE INSTALLING THE TILES. LASTLY, A MINIMUM SLOPE IS ADVISED OF 1.5%.

* NOUS CONSEILLONS DE SE RÉFÉRER AU LIVRET TECHNIQUE CEN / TR 13548 "CONSIGNES GÉNÉRALES POUR LA CONCEPTION ET L'EXÉCUTION DES CARRELAGES CÉRAMIQUES". AVANT L'INSTALLATION DES CARREAUX, IL CONVIENT ÉGALEMENT DE VÉRIFIER LA CAPACITÉ PORTANTE AINSI QUE LA QUALITÉ DU PLAN DE POSE. ENFIN, NOUS CONSEILLONS UNE INCLINAISON MINIMUM DE 1,5%.

* ES EMPFIEHLT SICH, DEN TECHNISCHEN BERICHT DER EG NORM / TR 13548 "ALLGEMEINE REGELN FÜR DIE PLANUNG UND VERLEGUNG VON KERAMIKFLIESEN" ZU HILFE ZU NEHMEN. ES WIRD DES WEITEREN EMPFOHLEN, VOR DEM VERLEGEN DER FLIESEN DIE TRAGFÄHIGKEIT UND DIE QUALITÄT DER AUFLAGEFLÄCHE ZU PRÜFEN. ES WIRD EINE MINDESTNEIGUNG VON 1,5% EMPFOHLEN.

* SI RACCOMANDA IN QUESTI CASI UN'ADEGUATA ED OTTIMALE COMPLANARITÀ DEL MASSETTO, LA DOPPIA SPALMATURA DELL'ADESIVO PER LA POSA E IL MANTENIMENTO DI FUGHE DI 5 MM TRA LE LASTRE.

* THIS TYPE OF INSTALLATION REQUIRES OPTIMAL COPLANARITY OF THE SCREED, DOUBLE LAYER OF ADHESIVE, AND 5 MM JOINTS BETWEEN THE SLABS.

* DANS CES CAS-LÀ, UN BON NIVELLEMENT DE LA FONDATION EST DE MISE LE DOUBLE ENDUISAGE DE L'ADHÉSIF POUR LA POSE ET LE MAINTIEN D'ÉVACUATIONS DE 5 MM ENTRE LES PLAQUES.

* IN DIESEN FÄLLEN WIRD EINE ANGEMESSENE UND OPTIMALE EBENUNG DES ESTRICHS, EINE DOPPELTE SCHICHT DES VERWENDETEN LIESENKLEBERS UND EIN FUGENABSTAND VON 5 MM ZWISCHEN DEN PLATTEN EMPFOHLEN.



POSIZIONARE LA PIASTRELLA



UTILIZZARE CROCINI DISTANZIATORI (FUGA 5 MM)



STUCCARE IL PAVIMENTO

3 **4** **5**

USE CROSS SPACERS (5 MM JOINTS). UTILISER DES CROISILLONS (FUGA 5 MM). FLIESENKREUZE VERWENDEN (5 MM FUGE).

GROUT THE FLOOR. PLÂTRER LE SOL. DEN BODENBELAG VERFUGEN.

CLEAN THE SURFACE THOROUGHLY. NETTOYER SOIGNEUSEMENT LA SURFACE. DIE OBERFLÄCHE GRÜNDLICH REINIGEN.



PULIRE ACCURATAMENTE LA SUPERFICIE



TWO

TWO RAPPRESENTA LA SOLUZIONE IDEALE ANCHE PER POSE FLOTTANTI IN AMBIENTI ESTERNI SU 3 DIVERSE TIPOLOGIE DI SUPPORTI PORTANTI IN POLIPROPILENE. LA POSSIBILITÀ DI CREARE UN VANO TRA IL SOTTOFONDO ED IL PIANO DI CALPESTIO, UNITO ALLA FUGA APERTA DI 3-4 MM IMPOSTA DALLE ALETTE DISTANZIATRICI PRESENTI SULLA SOMMITÀ DEI SUPPORTI, CONSENTONO SIA UN FACILE DRENAGGIO DELLE ACQUE PIOVANE CHE LA POSSIBILITÀ DI RICAVARE UN PREZIOSO SPAZIO SEMPRE ISPEZIONABILE DESTINATO AL PASSAGGIO DI IMPIANTI DI QUALSIASI GENERE (ILLUMINAZIONE, IRRIGAZIONE, ECC.).

TWO REPRESENTS THE IDEAL SOLUTION ALSO FOR FLOATING INSTALLATION IN OUTDOOR ENVIRONMENTS ON 3 DIFFERENT TYPES OF POLYPROPYLENE LOAD-BEARING SUPPORTS. THE POSSIBILITY OF CREATING A SHAFT BETWEEN THE SUBSTRATE AND THE FLOOR SURFACE, COMBINED WITH THE OPEN 3-4 MM JOINTS CREATED BY THE SPACER TRIMS ON TOP OF THE SUPPORTS, ALLOWS BOTH TO EASILY DRAIN RAINWATER AND OBTAIN A USEFUL SPACE THAT CAN BE INSPECTED AT ANY TIME, INTENDED TO PASS ANY KIND OF SYSTEM (LIGHTING, IRRIGATION, ETC.).

TWO EST LA SOLUTION IDÉALE ÉGALEMENT POUR DES POSES FLOTTANTES EN MILIEUX EXTERNES SUR 3 TYPES DIFFÉRENTS DE SUPPORTS PORTANTS EN POLYPROPYLÈNE. LA POSSIBILITÉ DE CRÉER UN PETIT COMPARTIMENT ENTRE LA SOUS-COUCHE ET LA SURFACE PRACTICABLE, UNI À LA FUITE OUVERTE DE 3-4 MM IMPOSÉE PAR LES AILETTES INTERCALAIRES PRÉSENTES AU SOMMET DES SUPPORTS, PERMETTENT UN DRAINAGE FACILITÉ DES EAUX DE PLUIES AINSI QUE LA POSSIBILITÉ DE BÉNÉFICIER D'UN ESPACE PRÉCIEUX TOUJOURS CONTRÔLABLE DESTINÉ AU PASSAGE DE TOUT TYPE DE SYSTÈMES (ÉCLAIRAGE, IRRIGATION, ETC.).

TWO STELLT AUCH BEI SCHWIMMENDER VERLEGUNG IN AUSSENBEREICHEN AUF 3 VERSCHIEDENEN TRÄGERN AUS POLYPROPYLEN DIE IDEALE LÖSUNG DAR. DA ZWISCHEN DEM UNTERGRUND UND DER BEGEBHAREN FLÄCHE EIN RAUM ERZEUGT WERDEN KANN UND ZUDEM EINE OFFENE FUGE VON 3-4 MM VORHANDEN IST, DIE DURCH DIE DISTANZFLÜGEL OBEN AN DEN TRÄGERN GEBILDET WIRD, IST SOWOHL EIN PROBLEMLOSER ABFLUSS DES REGENWASSERS ALS AUCH DIE MÖGLICHKEIT GEGEBEN, EINEN WERTVOLLEN, STETS ÜBERPRÜFBAREN ZWISCHENRAUM ZU ERHALTEN, DURCH DEN ALLE ARTEN VON ANLAGEN (BELEUCHTUNG, BEWÄSSERUNG, USW) VERLAUFEN KÖNNEN.

POSA SOPRAELEVATA SU SUPPORTI

RAISED INSTALLATION ON SUPPORTS - POSE SURÉLEVÉE SUR SUPPORTS - DOPPELBODEN AUF TRÄGERN

05

Ambiente realizzato con: - Setting realized with:
Ambiance réalisée avec: - Fotos mit:

CLYPOT_P&B

50x100 - 20"x40" grip

20 mm

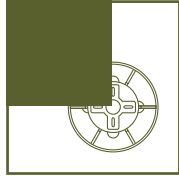
POSA SOPRAELEVATA SU SUPPORTI

RAISED INSTALLATION ON SUPPORTS - POSE SURÉLEVÉE SUR SUPPORTS - DOPPELBODEN AUF TRÄGERN

05

TWO: POSA SOPRAELEVATA SU SUPPORTI

RAISED INSTALLATION ON SUPPORTS - POSE SURÉLEVÉE SUR SUPPORTS - DOPPELBODEN AUF TRÄGERN



1
POSIZIONARE LE PIASTRELLE SOPRA AI SUPPORTI
PRECEDENTEMENTE DISTRIBUITI

1

LAY THE TILES ON THE SUPPORTS PREVIOUSLY ARRANGED.
PLACER LES CARREAUX SUR LES SUPPORTS RÉPARTIS AUPARAVANT.
DIE FLIESEN AUF DEN ZUVOR VERTEILTEN TRÄGERN POSITIONIEREN.

2

USE A SUPPORT AT THE CENTRE OF THE SLAB (60X60 CM) TO ENSURE AN EVEN LOAD DISTRIBUTION.
UTILISER UN SUPPORT AU CENTRE DE LA PLAQUE (60X60 CM) POUR UNE RÉPARTITION UNIFORME DE LA CHARGE.
EINEN TRÄGER IN DER MITTE DER PLATTE VERWENDEN (60X60 CM), DAMIT DIE LASTVERTEILUNG GLEICHMÄSSIG AUSFÄLLT.

* SI RACCOMANDA DI VERIFICARE LA CAPACITÀ PORTANTE E LA QUALITÀ DEL PIANO DI POSA PRIMA DELL' INSTALLAZIONE DELLE PIASTRELLE. INFINE, SI CONSIGLIA UNA PENDENZA MINIMA DELL'1,5%.

* YOU ARE ADVISED TO CHECK THE SUPPORT CAPACITY AND QUALITY OF THE LAYING SURFACE BEFORE INSTALLING THE TILES. LASTLY, A MINIMUM SLOPE IS ADVISED OF 1.5%.

* AVANT L'INSTALLATION DES CARREAUX, IL CONVIENT ÉGALEMENT DE VÉRIFIER LA CAPACITÉ PORTANTE AINSI QUE LA QUALITÉ DU PLAN DE POSE. ENFIN, NOUS CONSEILLONS UNE INCLINAISON MINIMUM DE 1,5%.

* ES WIRD EMPFOHLEN, VOR DEM VERLEGEN DER FLIESEN DIE TRAGFÄHIGKEIT UND DIE QUALITÄT DER AUFLAGEFLÄCHE ZU PRÜFEN. ES WIRD EINE MINDESTNEIGUNG VON 1,5% EMPFOHLEN.



2
UTILIZZARE UN SUPPORTO AL CENTRO DELLA LASTRA (60X60 CM)
PER UNA UNIFORME DISTRIBUZIONE DEL CARICO



3
VERIFICARE LA COPLANARITÀ DELLA SUPERFICIE



4
INTERVENIRE NELL' EVENTUALITÀ CON LA CHIAVE DI REGOLAZIONE

3

CHECK THE COPLANARITY AND LEVELLING OF THE SURFACE.
VÉRIFIER LA COPLANARITÉ ET LE NIVELLEMENT DE LA SURFACE.
DIE GLEICHMÄSSIGE HÖHE UND DIE NIVELLIERUNG DER OBERFLÄCHE KONTROLLIEREN.

4

USE THE ADJUSTMENT KEY IF NECESSARY.
INTERVENIR SI NÉCESSAIRE A L'AIDE DE LA CLÉ DE RÉGLAGE.
BEI BEDARF DEN NIVELLIERSSCHLÜSSEL VERWENDEN.



TWO: LE 3 TIPOLOGIE DI SUPPORTI

THE 3 TYPES OF SUPPORTS - LES 3 TYPES DE SUPPORTS - DIE 3 VERSCHIEDENEN TRÄGERARTEN

SUPPORTI FISSI - FIXED SUPPORTS - SUPPORTS FIXES - FESTE TRÄGER



SUPPORTO EH12 - EH15 - EH20 DISCO LIVELLATORE LH3

I SUPPORTI AD ALTEZZA FISSA SONO DISPONIBILI IN TRE VERSIONI: IL MODELLO EH12 (H.12MM), EH15 (H.15MM) E EH20 (H.20MM). DA SEMPRE RAPPRESENTANO LA SOLUZIONE PIÙ RAPIDA ED ECONOMICA PER LA POSA DI PIASTRE NEL SISTEMA SOPRAELEVATO. IL DISCO LIVELLATORE LH3 (SPESSORE 3MM) PUÒ INFINE ESSERE UTILIZZATO SOPRA O SOTTO QUALSIASI SUPPORTO E FUNGE DA SPESSORE PER UNO O PIÙ SETTORI DEL MEDESIMO.

EH12 - EH15 - EH20 SUPPORTS LEVELLING DISK LH3

THE FIXED HEIGHT SUPPORTS ARE AVAILABLE IN THREE VERSIONS: EH12 (H.12MM), EH15 (H.15MM) AND EH20 (H.20MM). THEY REPRESENT THE FASTEST AND MOST ECONOMIC SOLUTION FOR LAYING FLOOR TILES ON A RAISED FLOOR SYSTEM. THE LEVELLING DISK LH3 (THICKNESS 3MM) CAN BE USED OVER OR UNDER ANY SUPPORT AND ACTS AS A SHIM FOR ONE OR MORE AREAS.

SUPPORT EH12 - EH15 - EH20 DISQUE DIAMANT LH3

LES SUPPORTS À HAUTEUR FIXE SONT DISPONIBLES EN TROIS VERSIONS: LE MODÈLE EH12 (H.12 MM), EH15 (H.15 MM) ET EH20 (H.20 MM) REPRÉSENTENT DEPUIS TOUJOURS LA SOLUTION LA PLUS RAPIDE ET LA PLUS ÉCONOMIQUE POUR LA POSE DE DALLES DANS LE SYSTÈME SURÉLEVÉ. LE DISQUE DIAMANT LH3 (ÉPAISSEUR 3 MM) PEUT ENFIN ÊTRE UTILISÉ AU-DESSUS OU AU-DESSOUS DE TOUT SUPPORT ET SERT D'ÉPAISSISSEUR POUR UN OU PLUSIEURS SECTEURS.

TRÄGER EH12 • EH15 • EH20 RICHTSCHEIBE LH3

DIE STELLFÜSSE IN VERSCHIEDENEN HÖHEN SIND IN DREI AUSFÜHRUNGEN LIEFERBAR: MODELL EH12 (H.12MM), EH15 (H.15MM) UND EH20 (H.20MM). SIE STELLEN SEIT JEHER DIE SCHNELLSTE UND PREISGÜNSTIGSTE LÖSUNG FÜR FLIESENVERLEGUNG BEI DOPPELBÖDEN DAR. DIE RICHTSCHEIBE LH3 (STÄRKE 3MM) KANN ZUDEM ÜBER ODER UNTER JEDEM TRÄGER ANGEBRACHT WERDEN UND HEBT EINEN ODER MEHRERE VON DESSEN SEKTOREN AN.



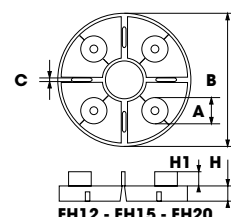
EH12 - 12 MM



EH15 - 15 MM



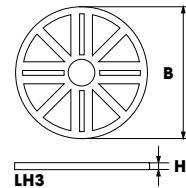
EH20 - 20 MM



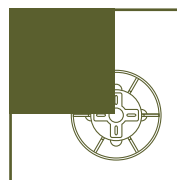
EH12 - EH15 - EH20



LH3 SPESSORE-LIVELLATORE
LEVELLER-SHIM
DISQUE DIAMANT DE SURFAÇAGE
RICHTSCHEIBE



LH3



PER I PREZZI DEI SUPPORTI SI PREGA DI CONTATTARE GLI UFFICI COMMERCIALI.

FOR THE PRICE OF THE MOUNTINGS, PLEASE CONTACT THE SALES OFFICE.

POUR LES TARIFS DES SUPPORTS, NOUS VOUS PRIONS DE BIEN VOULOIR CONTACTER LES SERVICES COMMERCIAUX.

FÜR PREISE DER UNTERLAGEN BITTE UNSERE VERTRIEBSBÜROS KONTAKTIEREN.

SUPPORTI REGOLABILI IN ALTEZZA - HEIGHT-ADJUSTABLE SUPPORTS - SUPPORTS RÉGLABLES EN HAUTEUR - HÖHENVERSTELLBARE TRÄGER



SUPPORTO REGOLABILE "NEW-MAXI" CON TESTA IN BIMATERIALE (PP+GOMMA) LIVELLATORE IN GOMMA LGH2 E LGH3

IL SUPPORTO "NEW-MAXI" RAPPRESENTA IL PRIMO MODELLO DI SUPPORTO REGOLABILE IN ALTEZZA. CONSENTE L'OTTENIMENTO DI VANI TECNICI SOTTOSTANTI IL PIANO DI CALPESTIO PIÙ CAPIENTI RISPETTO A QUELLI OTTENIBILI CON I SUPPORTI FISSI E PERMETTE DI UNIFORMARE E REGOLARE PAVIMENTAZIONI CON ALTEZZE DIVERSE.

"NEW-MAXI" OFFRE ROBUSTEZZA E RESISTENZA AL CARICO E LA REGOLAZIONE DELL'ALTEZZA PER MEZZO DELL'ESCLUSIVA CHIAVE DI REGOLAZIONE. LA TESTA È PROVISTA DI UNA PARTE SUPERIORE IN GOMMA, ANTIRUMORE ED ANTISCIVOLAMENTO. LE ALETTE DISTANZIATRICI SONO STATE CONCEPITE PER ESSERE FACILMENTE ASPORTATE PER L'APPLICAZIONE NEGLI ANGOLI O CONTRO MURO.

VANTAGGI:

- REGOLAZIONE MILLIMETRICA DA 25 A 100 MM
- REGOLAZIONE DELL'ALTEZZA, A PAVIMENTO FINITO, GRAZIE ALL'ESCLUSIVA CHIAVE DI REGOLAZIONE
- TESTA FISSA CON PARTE SUPERIORE IN GOMMA ANTIRUMORE ED ANTISCIVOLAMENTO
- BASE DI APPOGGIO LISCIA DI 320 CM2
- RESISTENTE AGLI AGENTI ATMOSFERICI, AGLI ACIDI, ALL'INVECCHIAMENTO, AI RAGGI UV ED A TEMPERATURE FRA -30° E +120°C



"NEW MAXI" ADJUSTABLE SUPPORT WITH COMPOSITE HEAD IN (PP + RUBBER) RUBBER LEVELLER LGH2 AND LGH3

THE "NEW-MAXI" SUPPORT IS THE FIRST HEIGHT ADJUSTABLE SUPPORT MODEL. IT ALLOWS TO CREATE LARGER TECHNICAL SHAFTS UNDERNEATH THE FLOOR SURFACE COMPARED TO THOSE THAT CAN BE OBTAINED WITH FIXED SUPPORTS AND ALLOW TO ADJUST FLOORINGS WITH DIFFERENT HEIGHTS AND ALLOWS THEY ARE UNIFORM. "NEW-MAXI" PROVIDES STRENGTH AND RESISTANCE FOR LOAD AS WELL AS HEIGHT ADJUSTMENT THROUGH THE USE OF THE UNIQUE ADJUSTMENT KEY. THE HEAD IS EQUIPPED WITH A NON-SLIP AND NOISE-PROOF RUBBER CROWN. THE SPACER TRIMS HAVE BEEN DESIGNED TO BE EASILY REMOVED FOR USE IN CORNERS OR AGAINST THE WALL.

ADVANTAGES:

- PRECISE ADJUSTMENT FROM 25 TO 100 MM
- HEIGHT ADJUSTMENT, AT COMPLETED FLOOR THANKS TO THE UNIQUE ADJUSTMENT KEY
- FIXED HEAD WITH A NON-SLIP AND NOISE-PROOF RUBBER CROWN
- SMOOTH STAND 320 CM2
- RESISTANT TO WEATHER, ACID, AGE, UV RAYS AND TEMPERATURES BETWEEN -30° AND +120° C

SUPPORT RÉGLABLE "NEW-MAXI" AVEC TÊTE RÉALISÉE EN DEUX MATÉRIAUX (PP+CAOUTCHOUC) DISQUE DIAMANT EN CAOUTCHOUC LGH2 ET LGH3

LE SUPPORT "NEW-MAXI" REPRÉSENTE LE PREMIER MODÈLE DE SUPPORT RÉGLABLE EN HAUTEUR. IL PERMET D'OBTENIR DE PETITS COMPARTIMENTS TECHNIQUES SITUÉS EN-DESSOUS DE LA SURFACE PRATICABLE, PLUS GRANDS PAR RAPPORT À CEUX QUE L'ON POURRAIT OBTENIR AVEC LES SUPPORTS FIXES ET PERMET D'UNIFORMISER ET DE RÉGLER LES SOLS DE DIFFÉRENTES HAUTEURS.

"NEW-MAXI" OFFRE ROBUSTESSE ET RÉSISTANCE À LA CHARGE ET PERMET DE RÉGLER LA HAUTEUR AU MOYEN DE LA CLÉ EXCLUSIVE DE RÉGLAGE. LA TÊTE EST DOTÉE D'UNE PARTIE SUPÉRIEURE EN CAOUTCHOUC ANTI-BRUIT ET ANTI-GLISSE. LES AILETTES QUI PERMETTENT D'AUGMENTER LA DISTANCE ONT ÉTÉ CONÇUES POUR ÊTRE FACILEMENT SUPPRIMÉES POUR L'APPLICATION DANS LES COINS OU CONTRE UN MUR.

LES AVANTAGES:

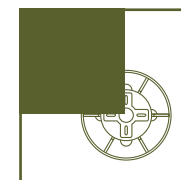
- RÉGLAGE MILLIMÉTRIQUE DE 25 À 100 MM
- RÉGLAGE DE LA HAUTEUR AU SOL FINI GRÂCE À LA CLÉ EXCLUSIVE DE RÉGLAGE
- TÊTE FIXE AVEC PARTIE SUPÉRIEURE EN CAOUTCHOUC ANTI-BRUIT ET ANTIGLISSE
- BASE D'APPUI LISSE DE 320 CM2
- RÉSISTANT AUX AGENTS ATMOSPHÉRIQUES, AUX ACIDES, AU VIEILLEMENT, AUX RAYONS UV ET AUX TEMPÉRATURES COMPRIS ENTRE -30° ET +120°

EINSTELLBARER TRÄGER "NEW-MAXI" MIT KOPF AUS VERBUNDMATERIAL (PP+GUMMI) RICHTSCHEIBE AUS GUMMI LGH2 UND LGH3

DER TRÄGER "NEW-MAXI" IST DAS ERSTE HÖHENVERSTELLBARE TRÄGERMODELL. DAMIT DIESE TRÄGER KÖNNEN UNTER DER BEGEBBAREN OBERFLÄCHE LIEGENDE, TECHNISCHE ZWISCHENRÄUME ERZIELT WERDEN, DIE IM VERGLEICH ZU DENEN BEI FESTEN TRÄGERN GRÖßER SIND; AUSSERDEM KÖNNEN DAMIT BODENBELÄGE MIT VERSCHIEDENEN HÖHEN ANEINANDER ANGEPAßT UND VEREINHEITLICHT WERDEN. "NEW-MAXI" IST STABIL, HÄLT HOHEN BELASTUNGEN STAND UND IST MIT EINEM SPEZIELLEN SCHLÜSSEL IN DER HÖHE VERSTELLBAR. DER KOPF HAT OBEN EINE GERÄUSCHDÄMMENDE UND RUTSCHFESTE GUMMIOBERFLÄCHE. DIE ABSTANDSHALTER SIND SO AUSGEFÜHRT, DASS SIE BEI DER ANWENDUNG IN ECKEN ODER AN WÄNDEN LEICHT ENTFERNT WERDEN KÖNNEN.

VOEITILE:

- MILLIMETERGENAUE EINSTELLUNG VON 25 BIS 100 MM
- MITHILFE DES SPEZIELLEN SCHLÜSSELS NACH VERLEGUNG DES BODENS HÖHENVERSTELLBAR
- FESTER KOPF OBEN MIT GERÄUSCHDÄMMENDER UND RUTSCHFESTER GUMMIOBERFLÄCHE
- GLATTE AUFLAGEFLÄCHE VON 320 CM2
- BESTÄNDIG GEGEN WITTERUNGSEINFLÜSSE, SÄUREEINWIRKUNG, ALTERUNG, UV-STRAHLUNG UND TEMPERATUREN ZWISCHEN -30° C UND + 120°C



PER I PREZZI DEI SUPPORTI SI PREGA DI CONTATTARE GLI UFFICI COMMERCIALI.

FOR THE PRICE OF THE MOUNTINGS, PLEASE CONTACT THE SALES OFFICE.

POUR LES TARIFS DES SUPPORTS, NOUS VOUS PRIONS DE BIEN VOULOIR CONTACTER LES SERVICES COMMERCIAUX.

FÜR PREISE DER UNTERLAGEN BITTE UNSERE VERTRIEBSBÜROS KONTAKTIEREN.

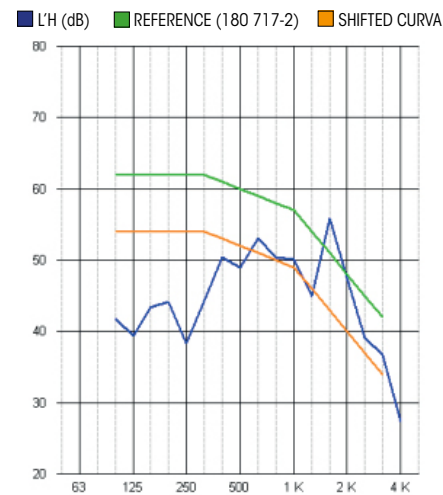


ALETTE DISTANZIATRICI
FACILMENTE ASPORTABILI
SPACER TRIMS
EASILY REMOVABLE
AILETTES-ENTRETOISES
FACILEMENT AMOVIBLES
LEICHT ENTFERNBARE
ABSTANDSFLÜGEL

GOMMA
ANTISCIVOLAMENTO
NON-SLIP RUBBER
CAOUTCHOUC
ANTI-GLISSE
RUTSCHFESTER
GUMMI

ESCLUSIVO AGGANCIAMENTO TESTA-VITE:
LA TESTA SEMPRE IN SEDE
UNIQUE HOOK HEAD-SCREW:
THE HEAD IS ALWAYS IN ITS SEAT
FIXATION EXCLUSIVE TÊTE-VIS : LA TÊTE RESTE
TOUJOURS DANS SON LOGEMENT
SPEZIELLE VERBINDUNG KOPF-SCHRAUBE: DER
KOPF SITZT IMMER RICHTIG

PRIMO E UNICO SUPPORTO AL MONDO DOTATO
DI TESTA CON FINITURA IN GOMMA IN GRADO
DI ABBATTERE IL LIVELLO SONORO $\Delta_{L}=25\text{dB}^*$
FIRST AND ONLY SUPPORT IN THE WORLD EQUIPPED
WITH RUBBER FINISHED HEAD ABLE TO REDUCE SOUND
LEVEL $\Delta_{L}=25\text{dB}^*$
PREMIER ET SEUL SUPPORT AU MONDE DOTÉ D'UNE
TÊTE AVEC FINITION EN CAOUTCHOUC EN MESURE DE
RÉDUIRE LE NIVEAU SONORE $\Delta_{L}=25\text{dB}^*$
ERSTER UND EINZIGER TRÄGER DER WELT MIT
EINEM GUMMIBESCHICHTETEN KOPF, DER DEN
GERÄUSCHPEGEL SENKEN KANN $\Delta_{L}=25\text{dB}^*$



* PROVA EFFETTUATA SU DI UN SOLAIO IN PREDALLE
CON PAVIMENTO IN CERAMICA SU SOTTOFONDO IN CLS,
PIASTRE DI GHIAINO LAVATO, SUPPORTO SE3 CON TESTA
AUTOLIVELLANTE IN BIMATERIALE.

* TESTS CARRIED OUT ON A COMPOSITE FLOOR SLAB ON
CERAMIC FLOORING WITH SUBFLOOR/FOUNDATION IN
CONCRETE, WASHED GRAVEL TILES, SE3 SUPPORT WITH
SELF-LEVELLING COMPOSITE HEAD.

* TEST EFFECTUÉ SUR UN PLANCHER PRÉDALLE AVEC
PLANCHER EN CÉRAMIQUE SUR UNE SOUS-COUCHE EN
CLS, DALLES DE GRAVAILLON LAVÉ, SUPPORT SE3 AVEC
TÊTE AUTO-NIVELANTE EN BI-MATÉRIAU.

* PRÜFUNG ERFOLGTE AUF TRÄGERDECKE
AUS FERTIGPLATTEN MIT KERAMIKBODEN AUF
BETONUNTERBETTUNG, FLIESEN AUS WASCHBETON,
TRÄGER SE3 MIT GERÄUSCHDÄMMENDEM KOPF AUS
VERBUNDWERKSTOFF.



SUPPORTO REGOLABILE "ETERNO" CON TESTA AUTOLIVELLANTE IN BIMATERIALE (PP+GOMMA)

- VANTAGGI:
- TESTA AUTOLIVELLANTE CHE COMPENSA AUTOMATICAMENTE PENDENZE FINO AL 5%
 - REGOLABILE DA 37,5 A 120 MM CON PAVIMENTO FINITO GRAZIE ALL'ESCLUSIVA CHIAVE DI REGOLAZIONE
 - BASE DI APOGGIO LISCIA DI 320 CM²
 - TOTALMENTE RICICLABILE
 - RESISTENTE A TEMPERATURE DA -30° A +120°C
 - RESISTENTE AGLI ACIDI, ALL'INVECCHIAMENTO, AI RAGGI UV
 - PROTETTO DA BREVETTO INTERNAZIONALE
 - NUOVA TESTA CON PARTE SUPERIORE IN GOMMA ANTIRUMORE ED ANTISCIVOLAMENTO
 - ALETTE FACILMENTE ASPORTABILI

"ETERNAL" ADJUSTABLE SUPPORT WITH SELF-LEVELLING COMPOSITE HEAD (PP + RUBBER)

- ADVANTAGES:
- SELF-LEVELLING HEAD THAT AUTOMATICALLY ADJUSTS SLOPE UP TO 5%
 - ADJUSTABLE FROM 37.5 TO 120 MM WITH COMPLETED FLOOR THANKS TO THE UNIQUE ADJUSTMENT KEY
 - SMOOTH STAND 320 CM²
 - FULLY RECYCLABLE
 - RESISTANT TO TEMPERATURES FROM -30° TO + 120°C
 - RESISTANT TO ACID, AGE AND UV RAYS
 - PROTECTED BY INTERNATIONAL PATENT
 - NEW FIXED HEAD WITH A NON-SLIP AND NOISE-PROOF RUBBER CROWN
 - EASILY REMOVABLE TRIMS

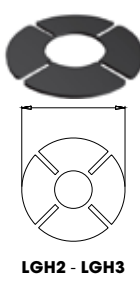
SUPPORT RÉGLABLE "ETERNO" AVEC TÊTE AUTO-NIVELANTE EN BI-MATÉRIAU (PP+CAOUTCHOUC)

- AVANTAGES:
- TÊTE AUTO-NIVELANTE QUI COMPENSE AUTOMATIQUEMENT LES PENTES ALLANT JUSQU'À 5 %
 - RÉGLABLE DE 37,5 À 120 MM AVEC SOL FINI GRACE À LA CLÉ EXCLUSIVE DE RÉGLAGE
 - BASE D'APPUI LISSE DE 320 CM²
 - ENTIÈREMENT RECYCLABLE
 - RÉSISTANT AUX TEMPÉRATURES COMPRISES ENTRE -30° ET +120°
 - RÉSISTANT AUX ACIDES, AU VIEILLEMENT, AUX RAYONS UV
 - PROTÉGÉ PAR UN BREVET INTERNATIONAL
 - NOUVELLE TÊTE AVEC PARTIE SUPÉRIEURE EN CAOUTCHOUC ANTI-BRUIT ET ANTI-GLISSE
 - AILETTES FACILEMENT AMOVIBLES

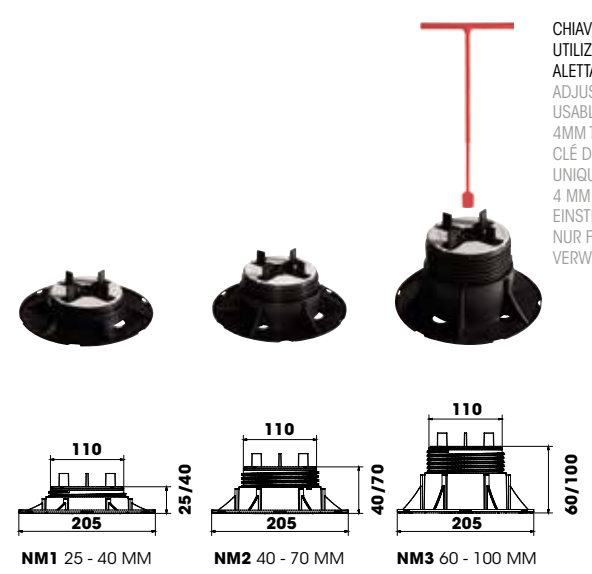
EINSTELLBARER TRÄGER "ETERNO" MIT SELBSTNIVELLIERENDEN KÖPFEN AUS VERBUNDWERKSTOFF (PP+GUMMI)

- VORTEILE:
- SELBSTNIVELLIERENDER KOPF GLEICHT AUTOMATISCH NEIGUNGEN BIS 5% AUS
 - MIT HILFE DES SPEZIELLEN EINSTELLSCHLÜSSEL BEI FERTIG VERLEGTEM FUSSBODEN VON 37,5 BIS 120 MM REGULIERBAR
 - GLATTE AUFLAGEFLÄCHE VON 320 CM²
 - VOLLSTÄNDIG RECYCLEBAR
 - TEMPERATURBESTÄNDIG VON -30°C BIS + 120°C
 - BESTÄNDIG GEGEN SÄUREINWIRKUNG, ALTERUNG UND UV-STRAHLUNG
 - DURCH INTERNATIONALES PATENT GESCHÜTZT
 - NEUER KOPF MIT GERÄUSCHDÄMMENDEM UND RUTSCHFESTEM OBERTEIL
 - LEICHT ZU ENTFERNENDE ABSTANDSFLÜGEL

SPessore-LIVELLATORE IN GOMMA. EFFETTO ANTISCIVOLO E ANTIRUMORE
LEVELLER-SHIM IN NON-SLIP AND NOISE-PROOF RUBBER
DISQUE DIAMANT DE SURFAÇAGE EN CAOUTCHOUC. EFFET ANTI-GLISSE ET ANTI-BRUIT
GERÄUSCHDÄMMENDE UND RUTSCHFESTE RICHTSCHEIBE AUS GUMMI

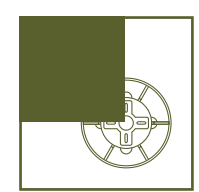


LGH2 - LGH3



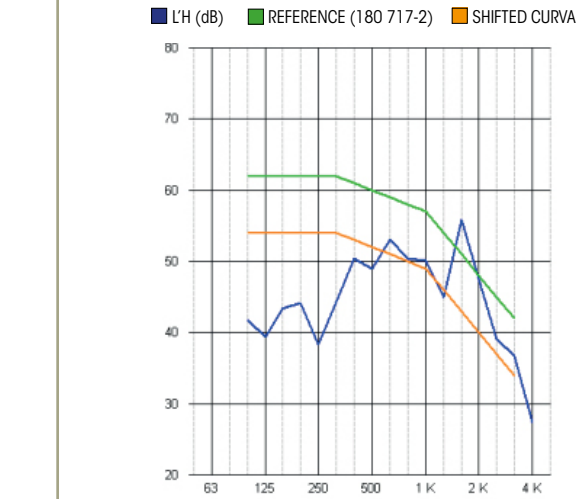
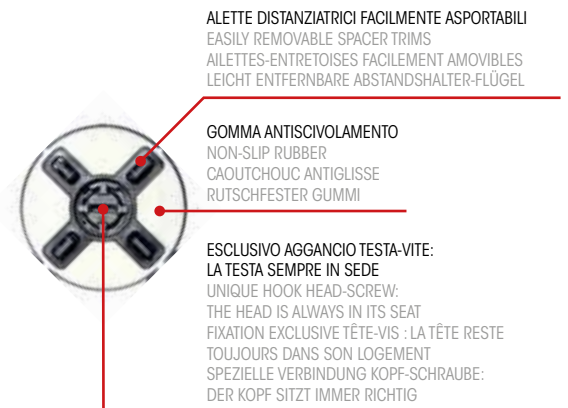
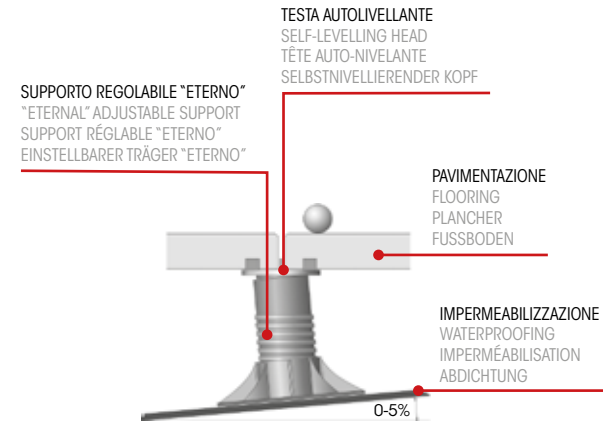
CHIAVE DI REGOLAZIONE
UTILIZZABILE SOLO CON
ALETTA 4MM
ADJUSTMENT KEY
USABLE ONLY WITH
4MM TRIMS
CLÉ DE RÉGLAGE UTILISABLE
UNIQUEMENT AVEC AILETTE
4 MM
EINSTELLSCHLÜSSEL
NUR FÜR 4MM-FLÜGEL
VERWENDBAR

NM1 25 - 40 MM NM2 40 - 70 MM NM3 60 - 100 MM



PER I PREZZI DEI SUPPORTI SI PREGA DI CONTATTARE GLI UFFICI COMMERCIALI.
FOR THE PRICE OF THE MOUNTINGS, PLEASE CONTACT THE SALES OFFICE.
POUR LES TARIFS DES SUPPORTS, NOUS VOUS PRIONS DE BIEN VOULOIR CONTACTER LES SERVICES COMMERCIAUX.
FÜR PREISE DER UNTERLAGEN BITTE UNSERE VERTRIEBSBÜROS KONTAKTIEREN.

SUPPORTI REG. IN ALTEZZA E AUTOLIVELLANTI - HEIGHT-ADJUSTABLE AND SELF-LEVELLING SUPPORTS
SUPPORTS RÉGLABLES EN HAUTEUR ET AUTO-NIVELANT - HÖHENVERSTELLBARE, SELBSTNIVELLIERENDE TRÄGER

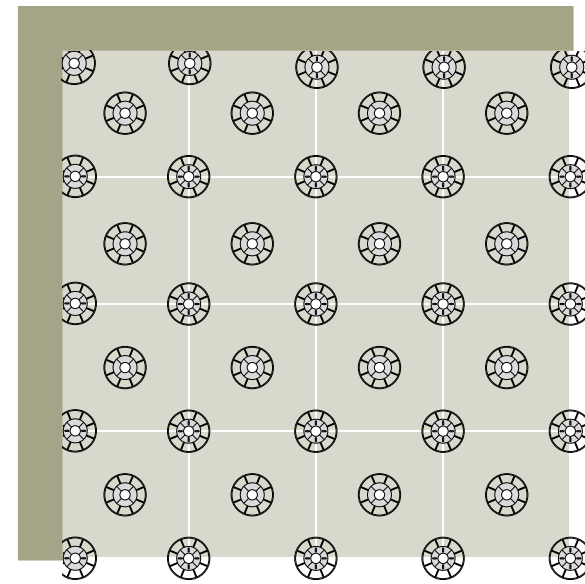


* PROVA EFFETTUATA SU DI UN SOLAIO IN PREDALLE CON PAVIMENTO IN CERAMICA SU SOTTOFONDO IN CLS, PIASTRE DI GHIAINO LAVATO, SUPPORTO SE3 CON TESTA AUTOLIVELLANTE IN BIMATERIALE.

* TESTS CARRIED OUT ON A COMPOSITE FLOOR SLAB ON CERAMIC FLOORING WITH SUBFLOOR/FOUNDATION IN CONCRETE, WASHED GRAVEL TILES, SE3 SUPPORT WITH SELF-LEVELLING COMPOSITE HEAD.

* TEST EFFECTUÉ SUR UN PLANCHER PRÉDALLE AVEC PLANCHER EN CÉRAMIQUE SUR UNE SOUS-COUCHE EN CLS, DALLES DE GRAVAILLON LAVÉ, SUPPORT SE3 AVEC TÊTE AUTO-NIVELANTE EN BI-MATÉRIAU

* PRÜFUNG ERFOLGTE AUF TRÄGERDECKE AUS FERTIGPLATTEN MIT KERAMIKBODEN AUF BETONUNTERBETTUNG, FLIESEN AUS WASCHBETON, TRÄGER SE3 MIT GERÄUSCHDÄMMENDEM KOPF AUS VERBUNDWERKSTOFF.

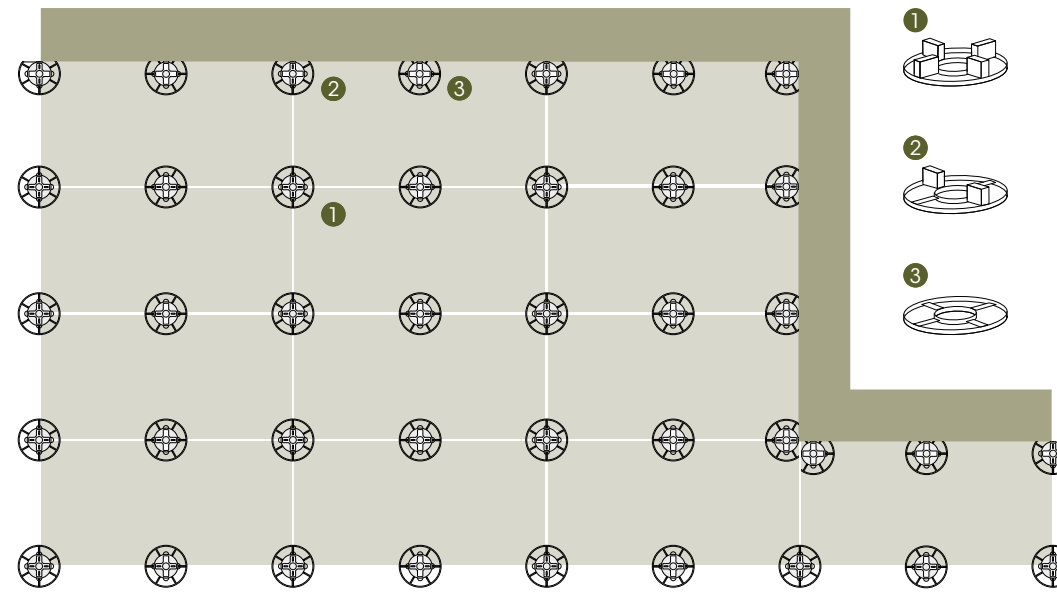


AL FINE DI DISTRIBUIRE NEL MODO PIÙ OMOGENEO I CARICHI, SI RACCOMANDA NELL'UTILIZZO DEL 60X60 - 80X80 L'INSERIMENTO DI UN SUPPORTO CENTRALE ALLA LASTRA RIMUOVENDO LE 4 ALETTE DISTANZIATRICI PRESENTI SULLA SOMMITÀ DEL SUPPORTO (IN CASO DI UTILIZZO DI SUPPORTI REGOLABILI O REGOLABILI/AUTOLIVELLANTI).

IN ORDER TO DISTRIBUTE LOADS AS EVENLY AS POSSIBLE, WE RECOMMEND FOR THE 60X60 - 80X80 SIZE TO USE A CENTRAL SUPPORT IN RELATION TO THE SLAB BY REMOVING THE 4 SPACER TRIMS ON TOP OF THE SUPPORT (WHEN USING ADJUSTABLE OR ADJUSTABLE/SELF-LEVELLING SUPPORTS).

AFIN DE RÉPARTIR DE LA FAÇON LA PLUS HOMOGENÈE LES CHARGES, NOUS RECOMMANDONS POUR LE FORMAT 60X60 - 80X80 L'USAGE D'UN SUPPORT CENTRAL À LA PLAQUE EN RETIRANT LES 4 AILETTES INTERCALAIRES PRÉSENTES AU SOMMET DU SUPPORT (EN CAS D'UTILISATION DE SUPPORTS RÉGLABLES OU RÉGLABLES/AUTO-NIVELANT).

DAMIT DIE BELASTUNG MÖGLICHTST GLEICHMÄSSIG VERTEILT WIRD, EMPFIEHLT SICH BEI DER VERWENDUNG DES FFORMAT 60X60 - 80X80, EINEN TRÄGER IN DER MITTE DER PLATTE ZU VERWENDEN UND DIE 4 DISTANZFLÜGEL AUF DER OBERSEITE DES TRÄGERS ZU ENTFERNEN (BEI VERWENDUNG VON HÖHENVERSTELLBAREN ODER HÖHENVERSTELLBAREN /ELBSTNIVELLIERENDEN TRÄGERN).



i SI PUÒ PROCEDERE ALL'ELIMINAZIONE DI UNA O PIÙ ALETTE DISTANZIATRICI AL FINE DI CONSENTIRE UNA POSA OTTIMALE.
YOU CAN REMOVE ONE OR SEVERAL SPACER TRIMS TO ALLOW FOR OPTIMAL INSTALLATION.

IL EST POSSIBLE D'ÉLIMINER UNE OU PLUSIEURS AILETTES D'ÉCARTEMENT POUR PERMETTRE UNE POSE OPTIMALE.
FÜR EINEN OPTIMALEN EINBAU KÖNNEN EINE ODER MEHRERE ABSTANDSRIPPEN ENTFERNT WERDEN.

FORMATO SIZE FORMAT FORMAT	60X60 50X100 40X120 80X80				
	INCIDENZA SUPPORTI SUPPORTS NUMBERS INCIDENCE DE SUPPORTS DIE ANZAHL DER TRÄGER	m ²	7,12	5,63	5,86
	pz	2,56	2,82	2,82	2,56

L'INCIDENZA DEL NUMERO DI SUPPORTI AL PEZZO E AL MQ DI PAVIMENTO POSATO E' VARIABILE IN RELAZIONE ALLE DIMENSIONI DELL'AREA DA RIVESTIRE. IN FUNZIONE DELLA LUNGHEZZA CIOÈ DELLE PARTI PERIMETRALI CHE DETERMINANO UN MAGGIOR IMPIEGO MEDIO DI SUPPORTI PER MQ POSATO.
THE NUMBER OF SUPPORTS TO THE PIECE AND TO THE SQ.M. OF FLOORING LAID IS VARIABLE IN CONNECTION WITH THE SIZE OF THE AREA TO BE COVERED. AS A LENGHT FUNCTION OF THE PERIMETER PARTS WHICH DETERMINE AN INCREASED AVERAGE USE OF THE SUPPORTS PER SQ.M LAID.
L'INCIDENCE DU NOMBRE DE SUPPORTS PAR PIÈCE ET PAR M2 DE PLANCHER POSÉ VARIE EN FONCTION DES DIMENSIONS DE LA SURFACE À REVÊTIR. EN FONCTION DE LA LONGUEUR C'EST-À-DIRE DES PARTIES PÉRIMÉTRIQUES QUI DÉTERMINENT UNE UTILISATION MAJEURE MOYENNE DE SUPPORTS PAR M2 POSÉ.
DIE ANZAHL DER TRÄGER PRO STÜCK UND PRO QUADRATMETER VARIERT JE NACH DER ZU VERLEGENDEN FLÄCHE. EINE GRÖßERE SEITENLÄNGE DER PLATTEN BESTIMMT ALSO EINE HÖHERE ANZAHL AN TRÄGERN PRO QUADRATMETER.

LA SOLUZIONE IDEALE PER L'ALZATA

THE IDEAL SOLUTION FOR HEIGHT - LA SOLUTION IDÉALE POUR LA HAUTEUR DE MARCHÉ - DIE IDEALE LÖSUNG FÜR DIE STUFENHÖHE



L'ESIGENZA DI AVERE UN'ALZATA IN CONTINUITÀ ESTETICA CON LA PAVIMENTAZIONE ANCHE IN MANCANZA DI UN SUPPORTO VERTICALE CONTINUO ORA PUÒ ESSERE SODDISFATTA GRAZIE ALLE CLIPS BORDO VERTICALE. L'INNOVATIVO SISTEMA PUÒ ESSERE UTILIZZATO PER CHIUDERE PERIMETRALMENTE LO SPAZIO CHE VIENE A FORMARSI QUANDO SI INSTALLA UN PAVIMENTO SOPRAELEVATO. LE DUE CLIPS SONO IN ACCIAIO INOX E VENGONO POSIZIONATE UNA IN TESTA E UNA ALLA BASE DEL SUPPORTO PERMETTENDO DI FISSARE LE PIASTRELLE VERTICALI IN COMPLETA SICUREZZA E CON ASSOLUTA ELEGANZA. INOLTRE, LA CLIP IN TESTA AL SUPPORTO POSSIEDE UN PARTICOLARE BLOCCO CHE CONSENTE DI CONTRASTARE L'EVENTUALE SCIVOLAMENTO DELLE PIASTRELLE ORIZZONTALI.

THE NEED TO HAVE A RAISED SECTION WITH AESTHETIC CONTINUITY OF THE FLOORING ALSO

IN THE ABSENCE OF A CONTINUOUS VERTICAL SUPPORT IS NOW POSSIBLE THANKS TO CLIPS FOR VERTICAL EDGING. THE INNOVATIVE SYSTEM CAN BE USED TO CLOSE PERIMETER SPACING WHICH FORMS WHEN A RAISED FLOOR IS INSTALLED. THE TWO CLIPS ARE IN STAINLESS STEEL AND ARE POSITIONED ONE ON TOP AND THE OTHER ON THE BOTTOM OF THE SUPPORT TO ENABLE FASTENING THE VERTICAL TILES IN A COMPLETELY SAFE AND ABSOLUTELY ELEGANT MANNER.

FURTHERMORE, THE CLIP ON THE TOP OF THE SUPPORT HAS A PARTICULAR LOCK THAT COUNTERS ANY SLIPPING OF THE HORIZONTAL TILES.

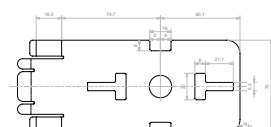
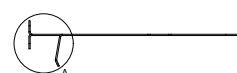
L'EXIGENCE D'AVOIR UNE HAUTEUR DE MARCHÉ ESTHÉTIQUE AVEC LE PAVAGE MÊME EN MANQUE D'UN SUPPORT VERTICAL CONTINU PEUT DÉSORMAIS ÊTRE SATISFAITE GRÂCE AUX CLIPS BORD VERTICAL. LE SYSTÈME NOVATEUR PEUT ÊTRE UTILISÉ POUR FERMER, SUR LE PÉRIMÈTRE, L'ESPACE QUI VIENT À SE CRÉER LORSQU'ON INSTALLE UN PAVAGE SURÉLEVÉ. LES DEUX CLIPS SONT EN ACIER INOX ET SONT POSITIONNÉS UN EN TÊTE ET L'AUTRE À LA BASE DU SUPPORT, CE QUI PERMET DE FIXER LES CARREAUX VERTICAUX EN TOUTE SÉCURITÉ ET AVEC PARFAITE ÉLÉGANCE.

DE PLUS, LE CLIP EN TÊTE DE SUPPORT, POSSÈDE UN BLOC PARTICULIER PERMETTANT DE CONTRASTER TOUTE RISQUE DE GLISSEMENT DES CARREAUX HORIZONTAUX.

DER BEDARF EINE ÄSTHETISCHE KONTINUITÄT MIT DEM BODEN ZU ERHALTEN, AUCH WENN EIN KONTINUIERLICHER VERTIKALER TRÄGER FEHLT, KANN MIT DEN CLIPS AN DEN VERTIKALEN RÄNDERN GELÖST WERDEN. DAS INNOVATIVE SYSTEM KANN VERWENDET WERDEN, UM PERIMETRAL DEN RAUM ZU SCHLIESSEN, DER BEI DER INSTALLATION EINES ANGEHOBBENEN BODENS ENTSTEHT. DIE BEIDEN CLIPS SIND AUS EDELSTAHL WERDEN AN DEM KOPFTEIL UND EINER AN DER UNTERLAGE BEFESTIGT, UM DIE VERTIKALEN FLIESEN SICHER UND MIT EINEM ELEGANTEN ERSCHEINUNGSBILD ZU BEFESTIGEN. DER CLIP AM KOPFSTÜCK BESITZT EINE BESONDERE SPERRE, MIT DER MAN EIN EVENTUELLES ABRÜTSCHEN DER HORIZONTAL FLIESEN VERHINDERT.

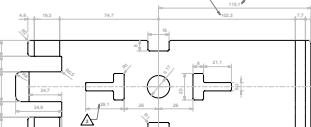
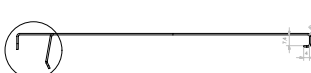
CLIP BORDO VERTICALE TESTA

UPPER VERTICAL CLIP
CLIP BORD VERTICAL TÊTE
CLIP VERTIKALER RAND KOPFSTÜCK



CLIP BORDO VERTICALE BASE

LOWER VERTICAL CLIP
CLIP BORD VERTICAL BASE
CLIP VERTIKALER RAND UNTERBAU



L'ACCOSTAMENTO PERIMETRALE

PERIMETER APPROACH - MISE EN CONTACT PÉRIMÉTRALE - PERIMÉTRALE ANNÄHERUNG



LA CLIP BORDO PIASTRA NASCE PER EVITARE IL CONTATTO DIRETTO TRA LA PIASTRELLA E IL MURO PERIMETRALE NELLE PAVIMENTAZIONI SOPRAELEVATE DA ESTERNO. LA CLIP È REALIZZATA IN ACCIAIO INOX, È PENSATA PER FORNIRE MAGGIORE STABILITÀ ALLA PAVIMENTAZIONE E PER AMMORTIZZARE LE DILATAZIONI, ASSICURANDO UNA FUGA PERIMETRALE FUNZIONALE ED ELEGANTE.

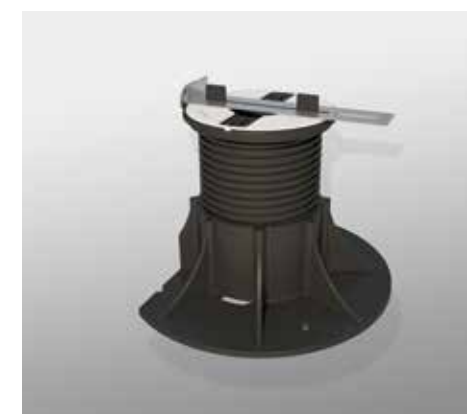
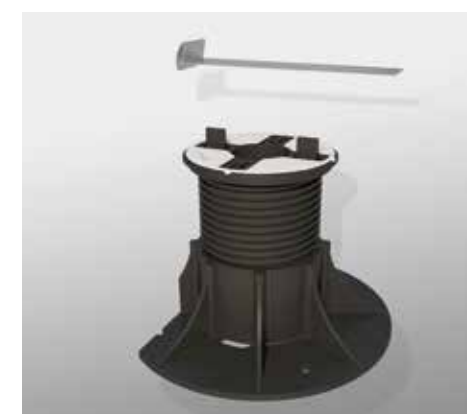
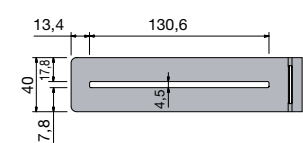
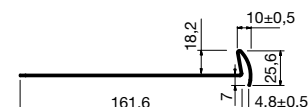
THE CLIPPED TILE CAME ABOUT TO AVOID DIRECT CONTACT BETWEEN THE TILE AND THE PERIMETER WALL OF RAISED OUTDOOR FLOORING. THE CLIP IS CREATED IN STAINLESS STEEL, DESIGNED TO PROVIDE GREATER STABILITY OF FLOORING AND REDUCE DILATION, ENSURING A FUNCTIONAL AND ELEGANT PERIMETER JOINT.

LE CLIP BORD PLAQUE A ÉTÉ CONÇU POUR ÉVITER LE CONTACT DIRECT ENTRE LE CARREAU ET LE MUR PÉRIMÉTRAL DANS LE CADRE DE PAVAGES SURÉLEVÉS D'EXTÉRIEUR. LE CLIP EST RÉALISÉ EN ACIER INOX ET CONÇU POUR FOURNIR D'AVANTAGE DE STABILITÉ AU PAVAGE ET POUR AMORTIR LES DILATATIONS, EN ASSURANT UNE FUGUE PÉRIMÉTRALE FONCTIONNELLE ET ÉLÉGANTE.

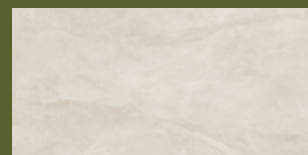
DER CLIP AM FLIESENRAND SOLL DEN DIREKTEN KONTAKT ZWISCHEN DER FLIESE UND DER UMLIEGENDEN WAND BEI ANGEHOBBENEN BÖDEN FÜR DEN AUSSENBEREICH VERMEIDEN. DER CLIP IST AUS EDELSTAHL GEFERTIGT, SOLL DEM BODEN EINE ERHÖHTE STABILITÄT GARANTIEREN, AUSDEHNUNGEN ABSCHWÄCHEN UND EINE FUNKTIONALE UND ELEGANTE PERIMETRALFUGE SICHERN.

CLIP BORDO PIASTRA

CLIPPED TILE
CLIP BORD PLAQUE
CLIP FLIESENRAND



Ambiente realizzato con: - Setting realized with:
Ambiance réalisée avec: - Fotos mit:



LIMESTONE_ECOSTONE

50x100 - 20"x40" grip

20 mm

POOLS&WELLNESS

005

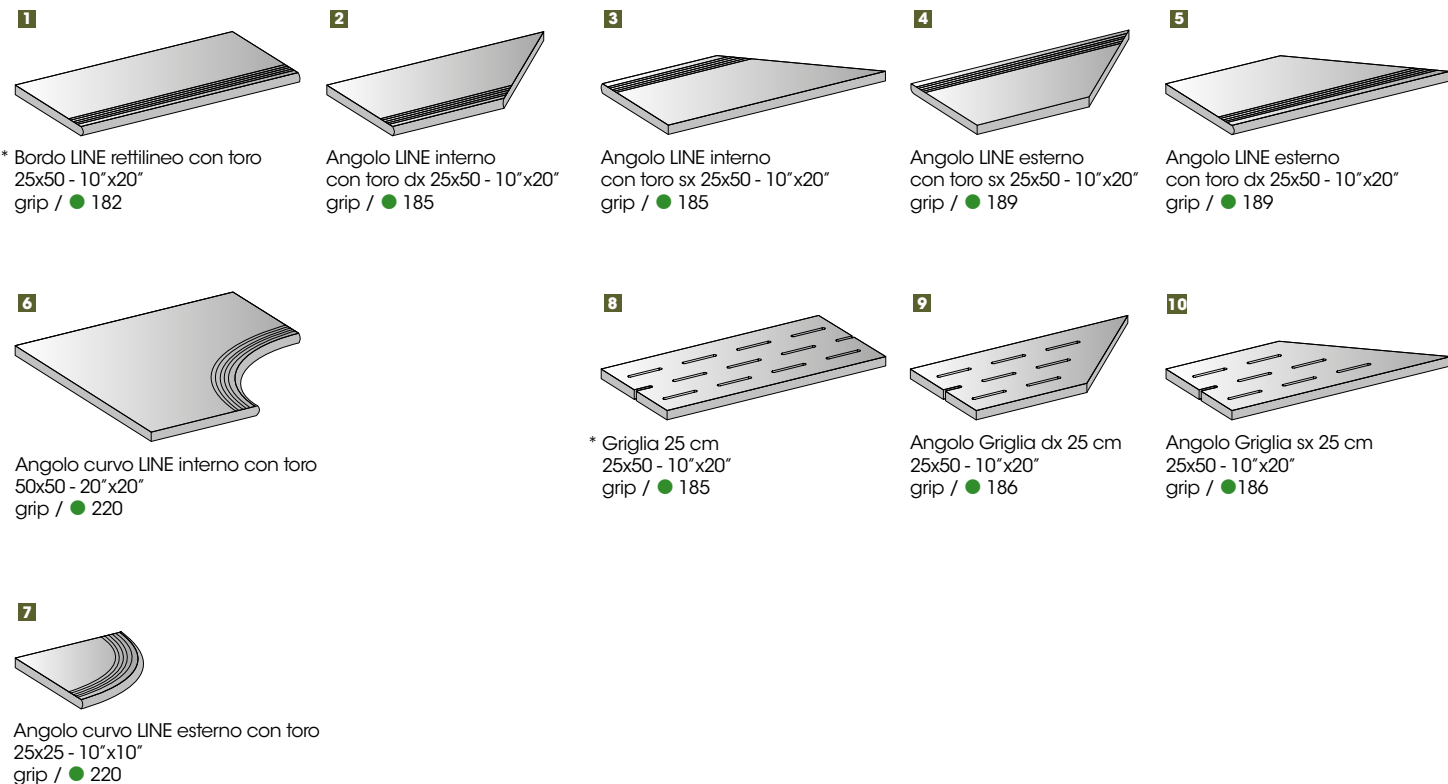
POOLS&WELLNESS

PEZZI SPECIALI PER 50x100

Special Pieces for 50x100 - Pièces Spéciales pour 50x100- Formstücke für 50x100

SERIE COMPLETA - FULL RANGE - GAMME COMPLÈTE - KOMPLETTE SERIE

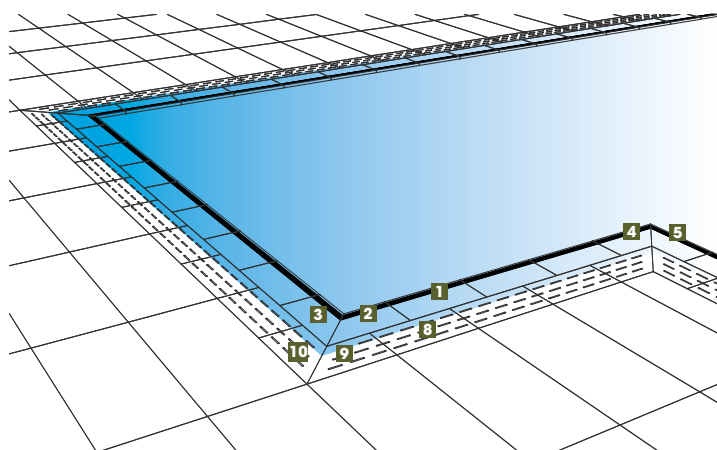
ecostone UPTOWN SYNCR0 TWO.0 P&R



* Prezzo per ordine minimo di 20 pezzi. Per quantitativi inferiori, rivolgersi agli uffici commerciali per una quotazione specifica.
Price for a minimum order of 20 items. For smaller volumes, please contact our commercial office for a specific quote.

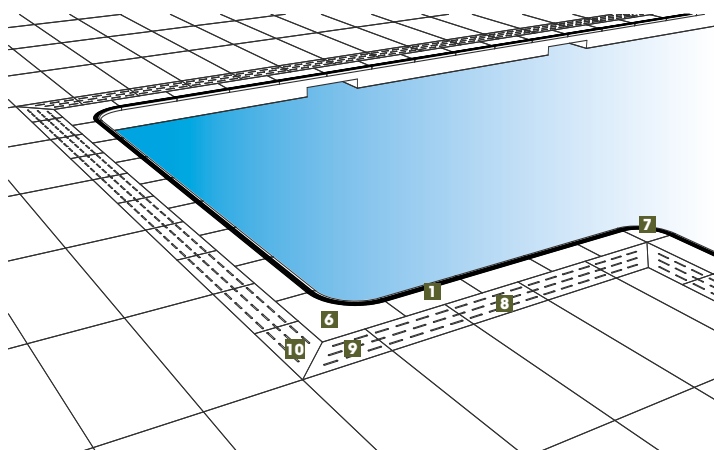
ESEMPI DI PEZZI SPECIALI DA ABBINARE AL SISTEMA A SFIORO (FINLANDESE)

SPECIAL PIECES EXAMPLES MATCHED WITH THE INFINITY (OR FINNISH) SYSTEM
EXEMPLES DES PIÈCES SPÉCIALES À ASSOCIER AU SYSTÈME À DÉVERSOIR (FINLANDAIS)
FORMSTÜCKE BEISPIELEN FÜR DIE VERWENDUNG MIT ÜBERLAUF-SYSTEMEN (FINNISCH)



ESEMPI DI PEZZI SPECIALI DA ABBINARE AL SISTEMA A "SKIMMER"

SPECIAL PIECES EXAMPLES MATCHED WITH THE "SKIMMER" SYSTEM
EXEMPLES DES PIÈCES SPÉCIALES À ASSOCIER AU SYSTÈME À « SKIMMER »
FORMSTÜCKE BEISPIELEN FÜR DIE VERWENDUNG MIT „SKIMMER“-SYSTEMEN



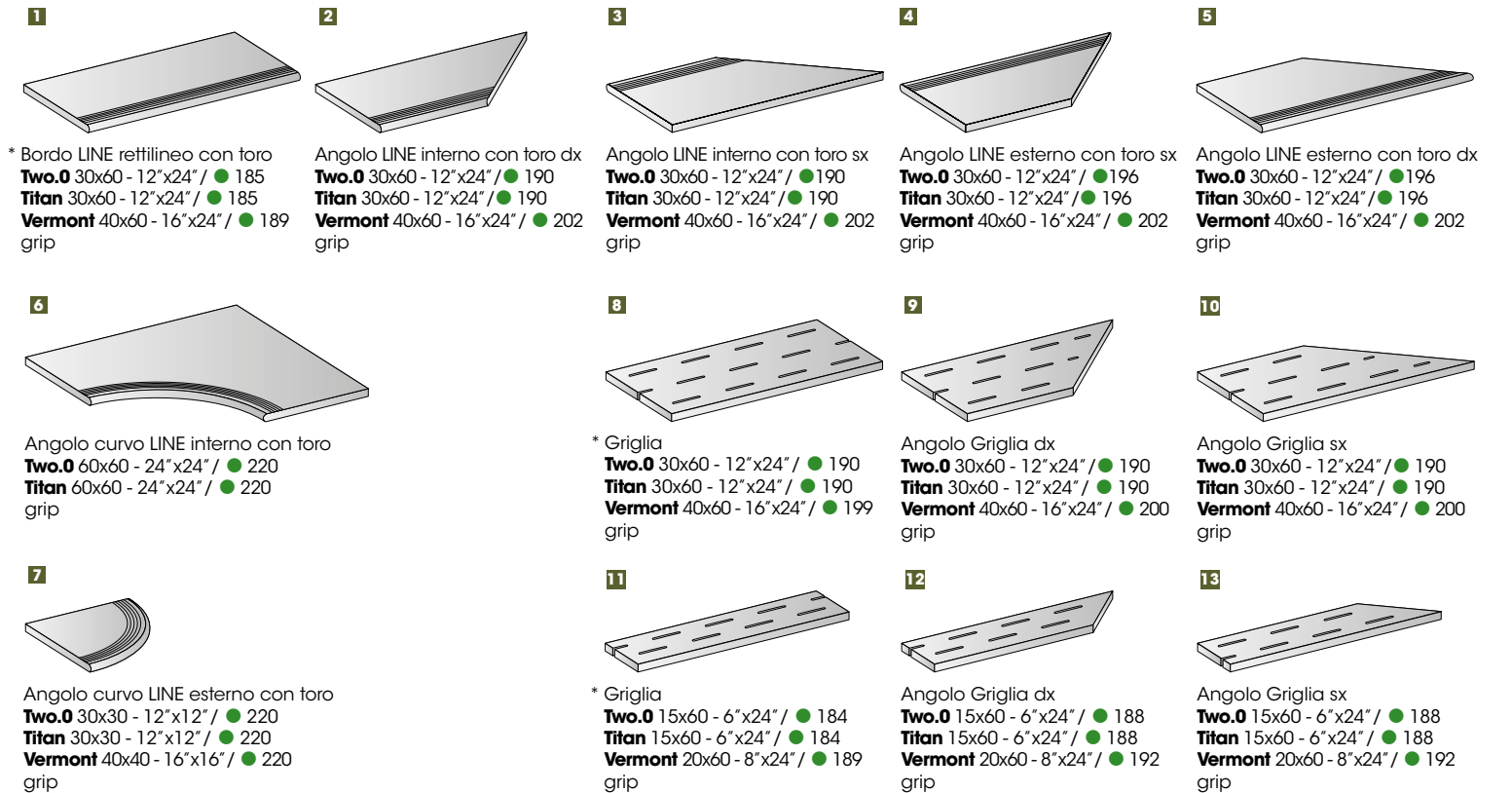
POOLS&WELLNESS

PEZZI SPECIALI PER 60x60 - 40x120

Special Pieces for 60x60 - 40x120 - Pièces Spéciales pour 60x60 - 40x120 - Formstücke für 60x60 - 40x120

SERIE COMPLETA - FULL RANGE - GAMME COMPLÈTE - KOMPLETTE SERIE

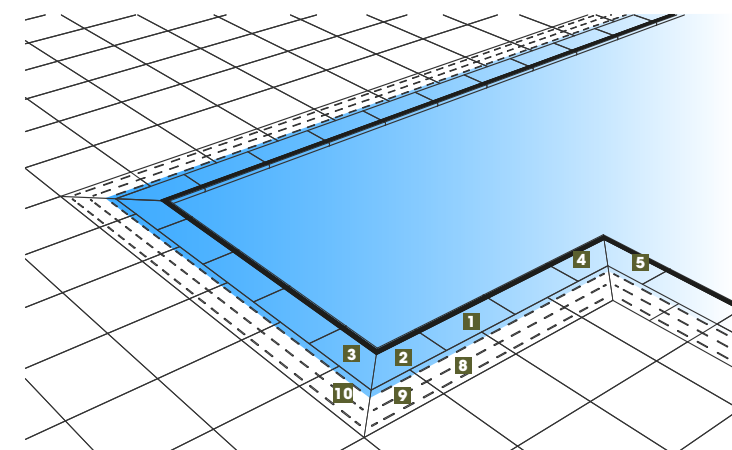
TWO.0 vermont TITAN



* Prezzo per ordine minimo di 20 pezzi. Per quantitativi inferiori, rivolgersi agli uffici commerciali per una quotazione specifica.
Price for a minimum order of 20 items. For smaller volumes, please contact our commercial office for a specific quote.

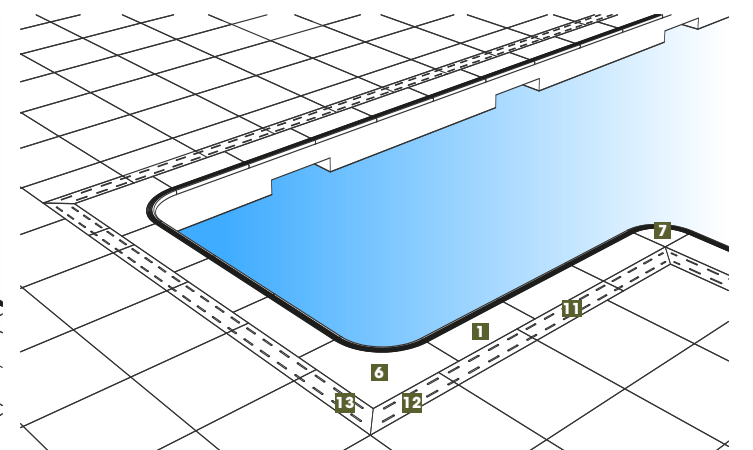
ESEMPI DI PEZZI SPECIALI DA ABBINARE AL SISTEMA A SFIORO (FINLANDESE)

SPECIAL PIECES EXAMPLES MATCHED WITH THE INFINITY (OR FINNISH) SYSTEM
EXEMPLES DES PIÈCES SPÉCIALES À ASSOCIER AU SYSTÈME À DÉVERSOIR (FINLANDAIS)
FORMSTÜCKE BEISPIELEN FÜR DIE VERWENDUNG MIT ÜBERLAUF-SYSTEMEN (FINNISCH)



ESEMPI DI PEZZI SPECIALI DA ABBINARE AL SISTEMA A "SKIMMER"

SPECIAL PIECES EXAMPLES MATCHED WITH THE "SKIMMER" SYSTEM
EXEMPLES DES PIÈCES SPÉCIALES À ASSOCIER AU SYSTÈME À « SKIMMER »
FORMSTÜCKE BEISPIELEN FÜR DIE VERWENDUNG MIT „SKIMMER“-SYSTEMEN



COLORI E PEZZI SPECIALI

TWO

Colours and special pieces - Couleurs et Pièces spéciales - Farben und Formstücke

vermont



CAMARO

40x120 - 16"x47"
101473 grip rett. / ■ 184

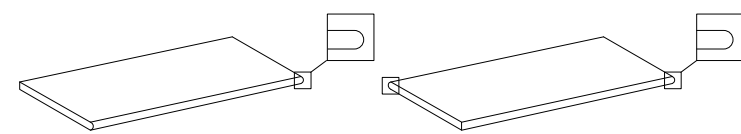


TASSO

40x120 - 16"x47"
101474 grip rett. / ■ 184



PEZZI SPECIALI - SPECIAL PIECES - PIÈCES SPÉCIALES - FORMSTÜCKE



40x120 - 16"x47"
gradone con toro grip rett. / ● 208

40x120 - 16"x47"
gradone angolare con toro dx/sx grip rett. / ● 227

Imballi - Packaging - Emballages - Verpackungen

Formato - Size Format - Größe	PC.	m ²	Rett. Kg
40X120	2	0,96	22,5

Formato - Size Format - Größe	Colli - Boxes Boîtes - Karton	m ²	Rett. Kg
40X120	24	23,04	1080

ecostone



MALABAR STONE



50x100 - 20"x40"
101381 grip rett. / ■ 160 | 101376 grip nat. / ■ 136

CASTLE STONE



50x100 - 20"x40"
101382 grip rett. / ■ 160 | 101377 grip nat. / ■ 136



80x80 - 31,5"x31,5"
107680 grip rett. / ■ 174
60x60 - 24"x24"
107303 grip rett. / ■ 157

DARK STONE



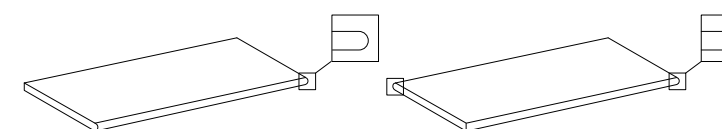
50x100 - 20"x40"
101383 grip rett. / ■ 160 | 101378 grip nat. / ■ 136

LIME STONE



50x100 - 20"x40"
101384 grip rett. / ■ 160 | 101379 grip nat. / ■ 136

PEZZI SPECIALI - SPECIAL PIECES - PIÈCES SPÉCIALES - FORMSTÜCKE

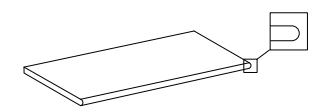


50x100 - 20"x40"
gradone con toro grip rett. / ● 199

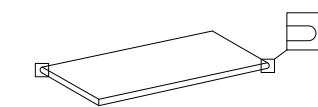
50x100 - 20"x40"
gradone con toro grip nat. / ● 194

50x100 - 20"x40"
gradone angolare con toro dx/sx grip rett. / ● 220

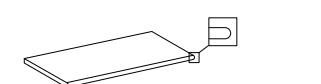
50x100 - 20"x40"
gradone angolare con toro dx/sx grip nat. / ● 214



40x80 - 16"x32"
gradone con toro grip rett. / ● 192



40x80 - 16"x32"
gradone angolare con toro dx/sx grip rett. / ● 209



30x60 - 12"x24"
gradone con toro grip rett. / ● 138



30x60 - 12"x24"
gradone angolare con toro dx/sx grip rett. / ● 185

Imballi - Packaging - Emballages - Verpackungen

Formato - Size Format - Größe	PC.	m ²	Nat. Kg	Rett. Kg
50x100	1	0,5	23	22,5
80x80	1	0,64	-	29
60x60	2	0,72	-	35

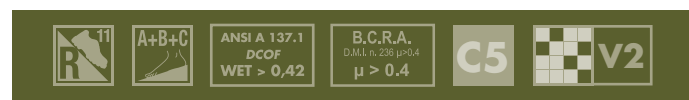
Formato - Size Format - Größe	Colli - Boxes Boîtes - Karton	m ²	Nat. Kg	Rett. Kg
50x100	35	17,5	805	787,5
80x80	40	25,6	-	1160
60x60	30	21,6	-	1050

COLORI E PEZZI SPECIALI

TWO

Colours and special pieces - Couleurs et Pièces spéciales - Farben und Formstücke

UPTOWN



HAMILTON



50x100 - 20"x40"
94560 grip rett. / ■160 | 94559 grip nat. / ■136



80x80 - 31,5"x31,5" 60x60 - 24"x24"
107833 grip rett. / ■174 107308 grip rett. / ■157

MORNINGSIDE



50x100 - 20"x40"
94574 grip rett. / ■160 | 94573 grip nat. / ■136



80x80 - 31,5"x31,5" 60x60 - 24"x24"
107834 grip rett. / ■174 107309 grip rett. / ■157

HUDSON

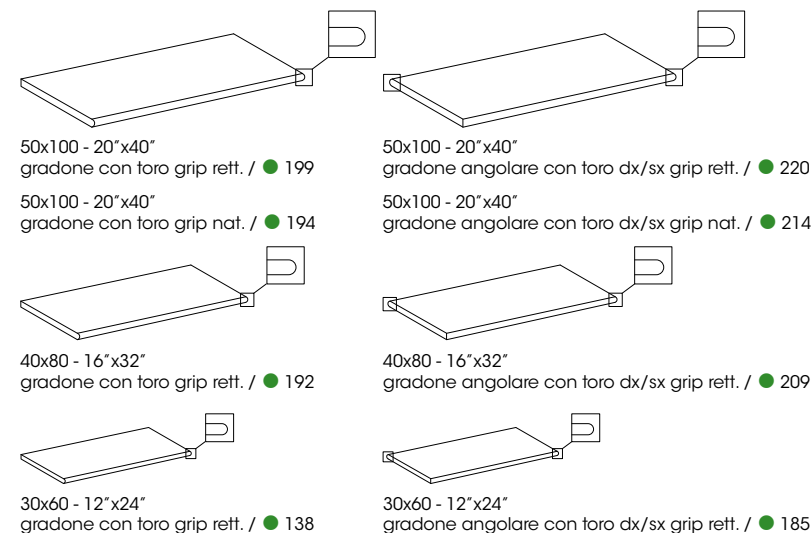


50x100 - 20"x40"
94576 grip rett. / ■160 | 94575 grip nat. / ■136



80x80 - 31,5"x31,5" 60x60 - 24"x24"
107832 grip rett. / ■174 107307 grip rett. / ■157

PEZZI SPECIALI - SPECIAL PIECES - PIÈCES SPÉCIALES - FORMSTÜCKE



50x100 - 20"x40"
gradone con toro grip rett. / ●199

50x100 - 20"x40"
gradone angolare con toro dx/sx grip rett. / ●220

50x100 - 20"x40"
gradone con toro grip nat. / ●194

50x100 - 20"x40"
gradone angolare con toro dx/sx grip nat. / ●214

40x80 - 16"x32"
gradone con toro grip rett. / ●192

40x80 - 16"x32"
gradone angolare con toro dx/sx grip rett. / ●209

30x60 - 12"x24"
gradone con toro grip rett. / ●138

30x60 - 12"x24"
gradone angolare con toro dx/sx grip rett. / ●185

Imballi - Packaging - Emballages - Verpackungen

Formato - Size Format - Größe	PC.	m ²	Nat. Kg	Rett. Kg
50x100	1	0,5	23	22,5
80x80	1	0,64	-	29
60x60	2	0,72	-	35

Formato - Size Format - Größe	Colli - Boxes Boîtes - Karton	m ²	Nat. Kg	Rett. Kg
50x100	35	17,5	805	787,5
80x80	40	25,6	-	1160
60x60	30	21,6	-	1050

SYNCRO



GREY

50x100 - 20"x40"
93568 grip rett. / ■160 | 93567 grip nat. / ■136



DARK

50x100 - 20"x40"
93564 grip rett. / ■160 | 93565 grip nat. / ■136

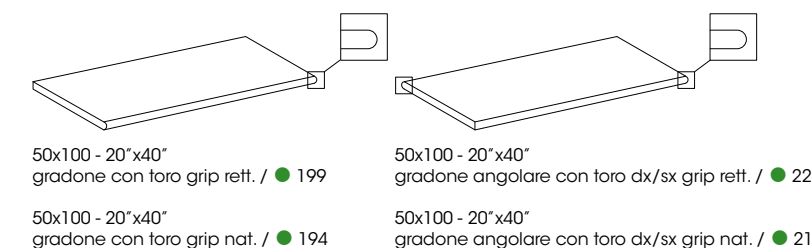


NATURAL

50x100 - 20"x40"
93571 grip rett. / ■160 | 93570 grip nat. / ■136 v



PEZZI SPECIALI - SPECIAL PIECES - PIÈCES SPÉCIALES - FORMSTÜCKE



50x100 - 20"x40"
gradone con toro grip rett. / ●199

50x100 - 20"x40"
gradone angolare con toro dx/sx grip rett. / ●220

50x100 - 20"x40"
gradone con toro grip nat. / ●194

50x100 - 20"x40"
gradone angolare con toro dx/sx grip nat. / ●214

Imballi - Packaging - Emballages - Verpackungen

Formato - Size Format - Größe	PC.	m ²	Nat. Kg	Rett. Kg
50x100	1	0,5	23	22,5

Formato - Size Format - Größe	Colli - Boxes Boîtes - Karton	m ²	Nat. Kg	Rett. Kg
50x100	35	17,5	805	787,5

TWO.0



DESERT



50x100 - 20"x40"
93932 grip rett. / ■160 | 93524 grip nat. / ■136



80x80 - 31,5"x31,5"
107831 grip rett. / ■174

60x60 - 24"x24"
76791 grip rett. / ■167

OCEAN



50x100 - 20"x40"
93936 grip rett. / ■160 | 93529 grip nat. / ■136

FOREST



50x100 - 20"x40"
93933 grip rett. / ■160 | 93526 grip nat. / ■136



80x80 - 31,5"x31,5"
107830 grip rett. / ■174

60x60 - 24"x24"
76793 grip rett. / ■167



TITAN



CEMENT



80x80 - 31,5"x31,5"
107685 grip rett. / ■174

60x60 - 24"x24"
107295 grip rett. / ■167

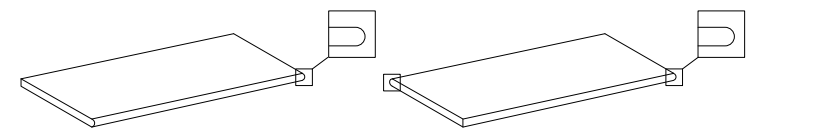
CANYON



80x80 - 31,5"x31,5"
107686 grip rett. / ■174

60x60 - 24"x24"
107296 grip rett. / ■167

PEZZI SPECIALI - SPECIAL PIECES - PIÈCES SPÉCIALES - FORMSTÜCKE

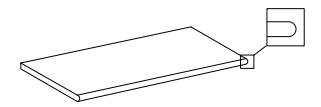


50x100 - 20"x40"
gradone con toro grip rett. / ●199

50x100 - 20"x40"
gradone angolare con toro dx/sx grip rett. / ●220

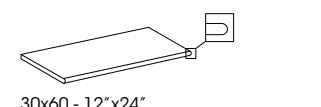
50x100 - 20"x40"
gradone con toro grip nat. / ●194

50x100 - 20"x40"
gradone angolare con toro dx/sx grip nat. / ●214



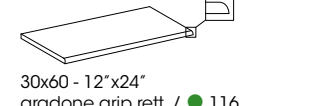
40x80 - 16"x32"
gradone con toro grip rett. / ●192

40x80 - 16"x32"
gradone angolare con toro dx/sx grip rett. / ●209

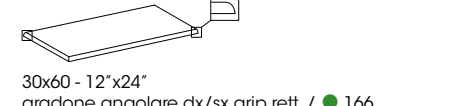


30x60 - 12"x24"
gradone con toro grip rett. / ●138

30x60 - 12"x24"
gradone angolare con toro dx/sx grip rett. / ●185



30x60 - 12"x24"
gradone grip rett. / ●116



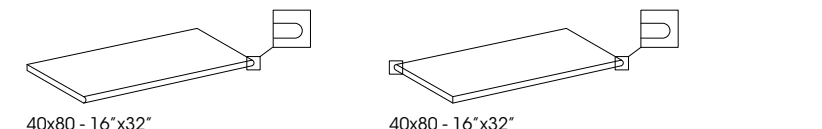
30x60 - 12"x24"
gradone angolare dx/sx grip rett. / ●166

Imballi - Packaging - Emballages - Verpackungen

Formato - Size Format - Größe	PC.	m ²	Nat. Kg	Rett. Kg
50x100	1	0,5	23	22,5
80x80	1	0,64	-	29
60x60	2	0,72	-	35

Formato - Size Format - Größe	Colli - Boxes Boîtes - Karton	m ²	Nat. Kg	Rett. Kg
50x100	35	17,5	805	787,5
80x80	40	25,6	-	1160
60x60	30	21,6	-	1050

PEZZI SPECIALI - SPECIAL PIECES - PIÈCES SPÉCIALES - FORMSTÜCKE



40x80 - 16"x32"
gradone con toro grip rett. / ●192

40x80 - 16"x32"
gradone angolare con toro dx/sx grip rett. / ●209



30x60 - 12"x24"
gradone con toro grip rett. / ●138



30x60 - 12"x24"
gradone angolare con toro dx/sx grip rett. / ●185

Imballi - Packaging - Emballages - Verpackungen

Formato - Size Format - Größe	PC.	m ²	Nat. Kg	Rett. Kg
80x80	1	0,64	-	29
60x60	2	0,72	-	35

Formato - Size Format - Größe	Colli - Boxes Boîtes - Karton	m ²	Nat. Kg	Rett. Kg
80x80	40	25,6	-	1160
60x60	30	21,6	-	1050

D&B

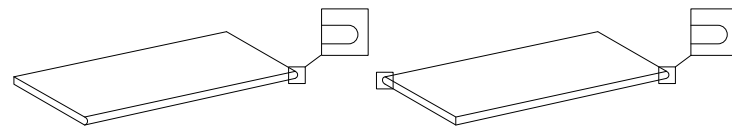


CLYPOT



50x100 - 20"x40"
94680 grip rett. / ■160 | 96370 grip nat. / ■136

PEZZI SPECIALI - SPECIAL PIECES - PIÈCES SPÉCIALES - FORMSTÜCKE



50x100 - 20"x40"
gradone con toro grip rett. / ● 199

50x100 - 20"x40"
gradone angolare con toro dx/sx grip rett. / ● 220

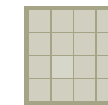
50x100 - 20"x40"
gradone con toro grip nat. / ● 194

50x100 - 20"x40"
gradone angolare con toro dx/sx grip nat. / ● 214

Imballi - Packaging - Emballages - Verpackungen

Imballaggio	Formato - Size Format - Größe	PC.	m ²	Nat. Kg	Rett. Kg
	50x100	1	0,5	23	22,5
Imballaggio	Formato - Size Format - Größe	Colli - Boxes Boîtes - Karton	m ²	Nat. Kg	Rett. Kg
	50x100	35	17,5	805	787,5

VARIAZIONI CROMATICHE - Colour variations Variation chromatiques - Farbunterschiede



V1 ASPETTO UNIFORME
EVEN APPEARANCE
ASPECT UNIFORME
GLEICHMÄSSIGES ERSCHEINUNGSBILD



V2 LIEVE VARIAZIONE
LIGHT VARIATION
VARIATION LÉGÈRE
GERINDE FARBUNTERSCHIED



V3 MEDIA VARIAZIONE
MEDIUM VARIATION
MOYENNE VARIATION
MITTKERERFARBUNTERSCHIED



V4 INTENSA VARIAZIONE
STRONG VARIATION
VARIATION INTENSE
STARKE FARBUNTERSCHIED

i

É INDISPENSABILE ALL'ATTO DELLA POSA,
PRELEVARE LE PIASTRELLE DA PIU' CONFEZIONI.

IT IS NECESSARY TO TAKE THE TILES FROM SEVERAL
DIFFERENT BOXES WHEN LAYING THEM.

IL EST INDISPENSABLE DE PRÉLEVER LE MATÉRIAU
DE PLUSIEURS CAISSES AU COURS DE LA POSE.

ES IST DESHALB BEIM VERLEGEN UNABDINGLICH
DAS MATERIAL AUS VERSCHIEDENEN PACKUNGEN
ZU ENTNEHMEN.

NOTE - NOTES

VERIFICARE SEMPRE LA CORRETTEZZA DELLE INFORMAZIONI
E DEI DATI RELATIVI A CODICI, IMBALLAGGI E PESI,
CONSULTANDO IL LISTINO PREZZI IN VIGORE.

ALWAYS REFER TO THE PRICE LIST IN FORCE TO ENSURE
CORRECT INFORMATION AND DATA ON CODES,
PACKAGING, AND WEIGHT.

TOUJOURS VÉRIFIER QUE LES INFORMATIONS ET LES
DONNÉES RELATIVES AUX RÉFÉRENCES, EMBALLAGES ET
POIDS SONT CORRECTES EN CONSULTANT LA LISTE DES
PRIX EN VIGUEUR.

BITTE KONSULTIEREN SIE BEZÜGLICH DER KORREKTHEIT
ALLER INFORMATIONEN UND DATEN VON CODES,
VERPACKUNGEN UND GEWICHTSANGABEN STETS DIE
JEWEILS GÜLTIGE PREISLISTE.

I PRODOTTI POSSONO ESSERE MODIFICATI DA FINCIBEC
SENZA PREAVVISO, RESPINGENDO OGNI RESPONSABILITÀ SU
POSSIBILI DANNI DIRETTI O INDIRETTI CAUSATI DA POTENZIALI
MODIFICHE.

FINCIBEC RESERVES THE RIGHT TO MODIFY ITS PRODUCTS
WITHOUT PRIOR NOTICE AND CANNOT BE HELD LIABLE
FOR DIRECT OR INDIRECT DAMAGE CAUSED BY SUCH
MODIFICATIONS.

LES PRODUITS SONT SUSCEPTIBLES D'ÊTRE MODIFIÉS PAR
FINCIBEC SANS PRÉAVIS, TOUTE RESPONSABILITÉ ÉTANT
À CE TITRE EXCLUE DU FAIT D'ÉVENTUELS DOMMAGES
DIRECTS OU INDIRECTS CAUSÉS PAR DE POTENTIELLES
MODIFICATIONS.

ÄNDERUNGEN DER PRODUKTEIGENSCHAFTEN
DURCH FINCIBEC BLEIBEN JEDERZEIT UND OHNE
VORANKÜNDIGUNG VORBEHALTEN. FINCIBEC HAFTET
NICHT FÜR DIREKTE ODER FOLGESCHÄDEN, DIE DURCH
EVENTUELLE ÄNDERUNGEN VERURSACHT WERDEN.

LE TONALITÀ DEI COLORI RIPORTATE NEL CATALOGO SONO
INDICATIVE.

THE COLOURS SHADES, REPORTED ON THE CATALOGUE,
ARE INDICATIVE.

LES NUANCES DES COULEURS, REPORTÉES SUR LE
CATALOGUE, SONT INDICATIVES.

DIE IM KATALOG DARGESTELLTEN FARBTÖNE SIND REIN
ANNÄHERND.

CATEGORIE D'IMPIEGO - Use classes Catégories d'utilisation - Einsatzkategorien



C1 PIASTRELLE DA PAVIMENTO CONSIGLIATE PER CALPESTIO LEGGERO
FLOOR TILES RECOMMENDED FOR LIGHT TRAFFIC
CARREAUX DE SOL EN CÉRAMIQUE CONSEILLÉS EN CAS DE PASSAGE LÉGER
FÜR SEHR WENIG BETRETENE ZONEN EMPFOHLENE KERAMIKFUSSBODENFLIESEN



C2 PIASTRELLE DA PAVIMENTO CONSIGLIATE PER CALPESTIO MEDIO-LEGGERO
FLOOR TILES RECOMMENDED FOR MEDIUM-LIGHT TRAFFIC
CARREAUX DE SOL EN CÉRAMIQUE CONSEILLÉS POUR UN PASSAGE MOYENNEMENT LÉGER
FÜR WENIG BIS MITTELMÄSSIG BETRETENE ZONEN EMPFOHLENE KERAMIKFUSSBODENFLIESEN



C3 PIASTRELLE DA PAVIMENTO CONSIGLIATE PER CALPESTIO MEDIO
FLOOR TILES RECOMMENDED FOR MEDIUM TRAFFIC
CARREAUX DE SOL EN CÉRAMIQUE CONSEILLÉS POUR UN PASSAGE MOYEN
FÜR MITTELMÄSSIG BETRETENE ZONEN EMPFOHLENE KERAMIKFUSSBODENFLIESEN



C4 PIASTRELLE DA PAVIMENTO CONSIGLIATE PER CALPESTIO MEDIO-PESANTE
FLOOR TILES RECOMMENDED FOR MEDIUM-HEAVY TRAFFIC
CARREAUX DE SOL EN CÉRAMIQUE, CONSEILLÉS POUR UN PASSAGE MOYENNEMENT SÉVÈRE
FÜR MITTELSTARK BETRETENE ZONEN EMPFOHLENE FUSSODENFLIESEN AUS



C5 PIASTRELLE DA PAVIMENTO CONSIGLIATE PER CALPESTIO INTENSO
FLOOR TILES RECOMMENDED FOR HIGHLY STRESSED USES
CARREAUX DE SOL EN CÉRAMIQUE, CONSEILLÉS EN CAS DE FORTES SOLLICITATIONS
FÜR DEN EINSATZ BEI STARKER BEANSPRUCHUNG EMPFOHLENE FUSSODENFLIESEN AUS

RESISTENZA ALLO SCIVOLAMENTO - SLIP RESISTANCE Resistance au glissement - Rutschfestigkeit



PER ULTERIORI INFORMAZIONI: WWW.CENTURY-CERAMICA.IT
FOR MORE INFORMATION VISIT: WWW.CENTURY-CERAMICA.IT
POUR PLUS D'INFORMATIONS: WWW.CENTURY-CERAMICA.IT
FÜR WEITERE INFORMATIONEN: WWW.CENTURY-CERAMICA.IT

AVVERTENZE - WARNING - AVERTISSEMENT - WARNUNG

QUALORA UN OGGETTO PESANTE CADA SU UNA LASTRA CERAMICA POSATA SU UN SISTEMA SOPRAELEVATO
C'È IL RISCHIO DI ROTTURA DELLA STESSA PROVOCANDO DANNI A CHIUNQUE POSSA SOSTARE O
TRANSITARE NELLE VICINANZE. PER EVITARE DUNQUE DANNI ALLE PERSONE È IMPORTANTE SEGUIRE LE
ISTRUZIONI FORNITE DAL PROGETTISTA. IL PRODUTTORE RACCOMANDA DI FAR VERIFICARE L'IDONEITÀ DEL
SISTEMA DI POSA IN QUOTA DA UN TECNICO ABILITATO, IN QUANTO LE LASTRE DELLE PAVIMENTAZIONI DA
ESTERNO POTREBBERO ESSERE SOLLEVATE DALL'AZIONE DEL VENTO, EVITANDO COSÌ IL RISCHIO DI DANNI A
PERSONE O COSE.

SHOULD A HEAVY OBJECT FALL ON A CERAMIC TILE LAID ON A RAISED SURFACE, THERE IS A RISK OF THE
TILE BREAKING AND INJURING PEOPLE IN THE VICINITY. TO AVOID INJURY, IT IS IMPORTANT TO FOLLOW
THE INSTRUCTIONS OF THE DESIGNER. SINCE OUTDOOR PAVING TILES COULD BE LIFTED BY THE WIND, THE
PRODUCER RECOMMENDS THAT PLANS TO LAY TILES ON RAISED SURFACES BE CHECKED BY A QUALIFIED
ENGINEER TO ENSURE THEY ARE FIT FOR PURPOSE, THUS AVOIDING THE RISK OF HARM TO PEOPLE OR
PROPERTY.

SI UN OBJET LOURD TOMBE SUR UNE DALLE EN CÉRAMIQUE PLACÉE SUR UN SYSTÈME SURÉLEVÉ, IL EXISTE
UN RISQUE DE RUPTURE DE CELLE-CI POUVANT BLESSER TOUS CEUX QUI SE TROUVENT EN DESSOUS OU
PASSENT À PROXIMITÉ. AFIN D'ÉVITER DONC LE RISQUE DE BLESSURES, IL EST IMPORTANT QUE VOUS
SUIVIEZ LES INSTRUCTIONS FOURNIES PAR LE CONCEPTEUR. LE FABRICANT RECOMMANDE DE FAIRE
VÉRIFIER L'ADÉQUATION DU SYSTÈME D'INSTALLATION EN HAUTEUR PAR UN TECHNICIEN QUALIFIÉ CAR LES
DALLE DE PAVEMENT POUR EXTÉRIEUR POURRAIENT ÊTRE SOULEVÉES PAR L'ACTION DU VENT, ÉVITANT
AINSI LES DOMMAGES CORPORELS OU MATÉRIELS.

WENN EIN SCHWERER GEGENSTAND AUF EINE KERAMIKPLATTE FÄLLT, DIE AUF EINEM
DOPPELBODENSYSTEM VERLEGT IST, KANN DIE KERAMIKPLATTE DURCH DEN AUFPRALL ZERBRECHEN
UND VERLETZUNGEN UND SCHÄDEN FÜR ALL JENE VERURSACHEN, DIE IN DER NÄHE STEHEN ODER
GEHEN. ZUR VERMEIDUNG VON PERSONENSCHÄDEN IST DIE BERÜCKSICHTIGUNG UND BEFOLGUNG
DER VOM PLANER VORGEgebenEN ANWEISUNGEN WICHTIG. DA PLATTEN FÜR BODENBELÄGE IM
AUSSENBEREICH DURCH DIE WIRKUNG DES WINDES AUFGEWORFEN WERDEN KÖNNTEN, EMPFIEHLT DER
HERSTELLER, DIE EIGNUNG DES SYSTEMS FÜR DIE VERLEGUNG IN DER HÖHE DURCH EINEN ZUGELASSENEN
SACHVERSTÄNDIGEN ÜBERPRÜFEN ZU LASSEN, UM DIE GEFAHR VON PERSONEN- ODER SACHSCHÄDEN ZU
VERMEIDEN.



FINCIBEC S.p.A.

Uffici Comm.li e Stabilimento: Via Radici in Monte, 18/19
42014 Roteglia (RE) Italy / Tel. +39 0536 855511
Fax Italia +39 0536 851239 - Fax Export +39 0536 855541
www.century-ceramica.it - info@century-ceramica.it

Amministrazione: Via Valle D'Aosta, 47
41049 Sassuolo (MO) Italy / Tel. +39 0536 861300
Fax +39 0536 861351 / www.fincibec.it - info@fincibec.it
GRUPPO FIRE - Fire s.r.l



FINCIBEC S.p.A. socio di:

